

Российские регионы в условиях экономического кризиса:

Ярославская область на фоне страны

Н. Зубаревич
МГУ - НИСП

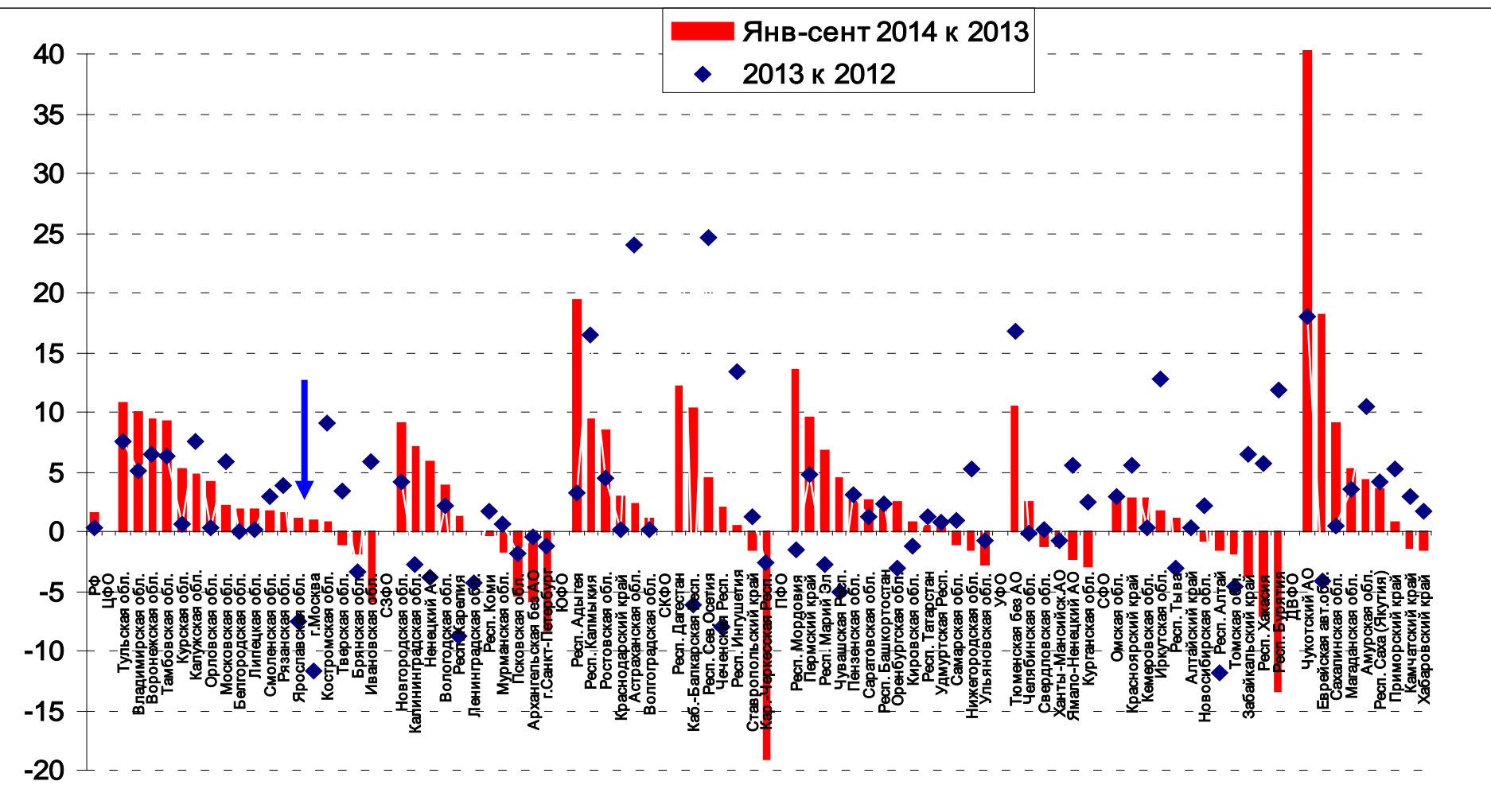
Факторы и риски

- **Исчерпание сложившейся модели развития: стагнация началась в конце 2012**
- **Ускорители процесса:**
- **Девальвация (40%)**
- **Падение цен на нефть (40%)**
- **Санкции**
- **Отток капитала (2014) - \$ 120-130 млрд**
- **Рост инфляции (до 9% в 2014, до 12% в 2015) - вклад контрсанций в 2014 г. – около половины**
- **Технологическая зависимость – до 80% оборудования по отраслям (А.Клепач)**

**Стагнация промышленности в 2013 г.: – 0% (2013 к 2012),
3 квартала 2014 - рост на 1,5% (девальвация и импортозамещение).**

Наиболее проблемные - Урал, Сибирь, Северо-Запад

Динамика промышленного производства, %



Центр

Сев-Запад

Юг

С.Кавк

Приволжск

Урал

Сибирь

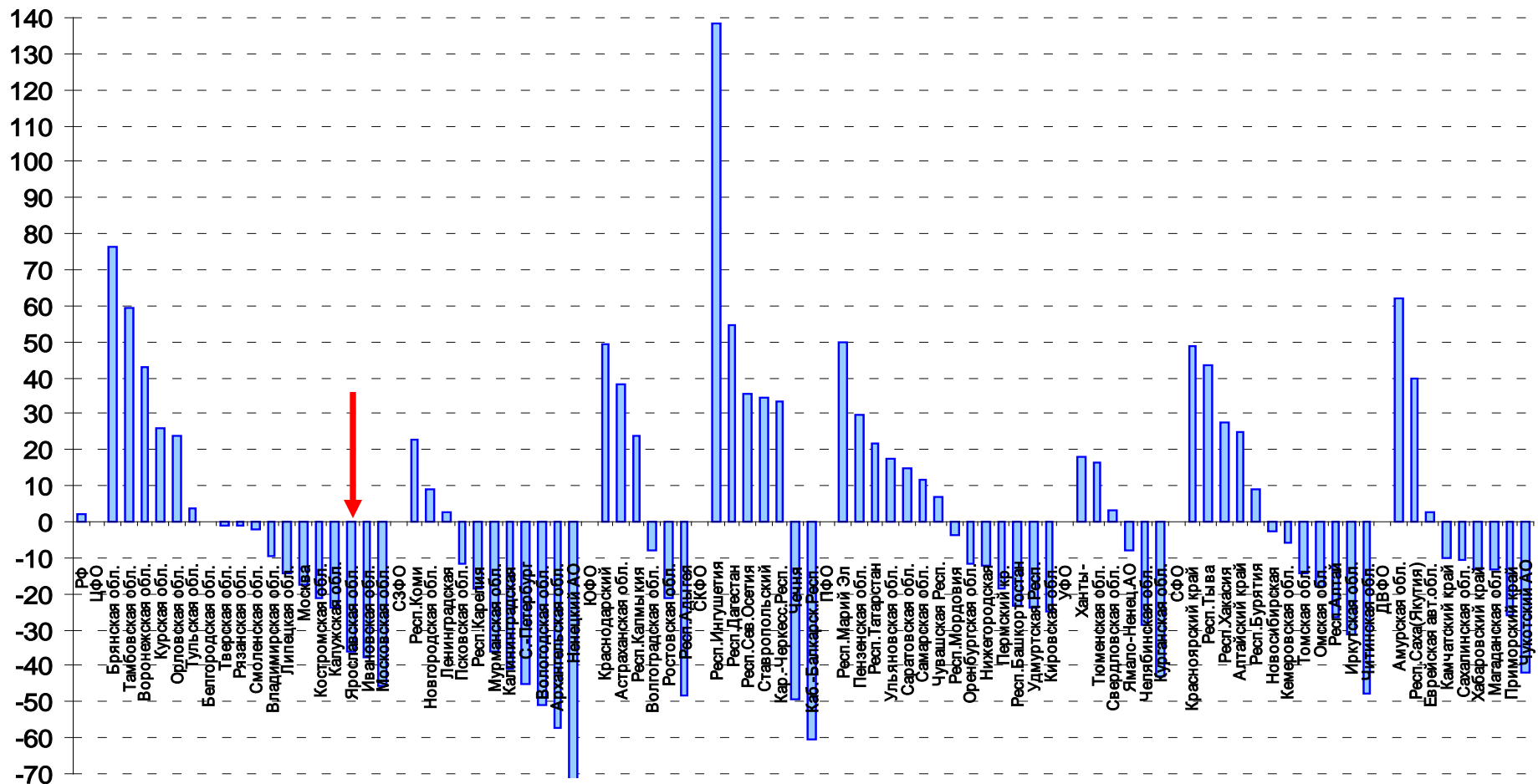
Д.Восток

Удалось ли преодолеть кризисный спад инвестиций?

Динамика инвестиций в РФ (2013 к 2008) +2%,

в 55% регионов инвестиции ниже 2008 г.

Динамика инвестиций в 2013 г. к докризисному 2008 г., %



Центр

Сев-Зап

Юг

С.Кав

Приволж

Урал

Сибирь

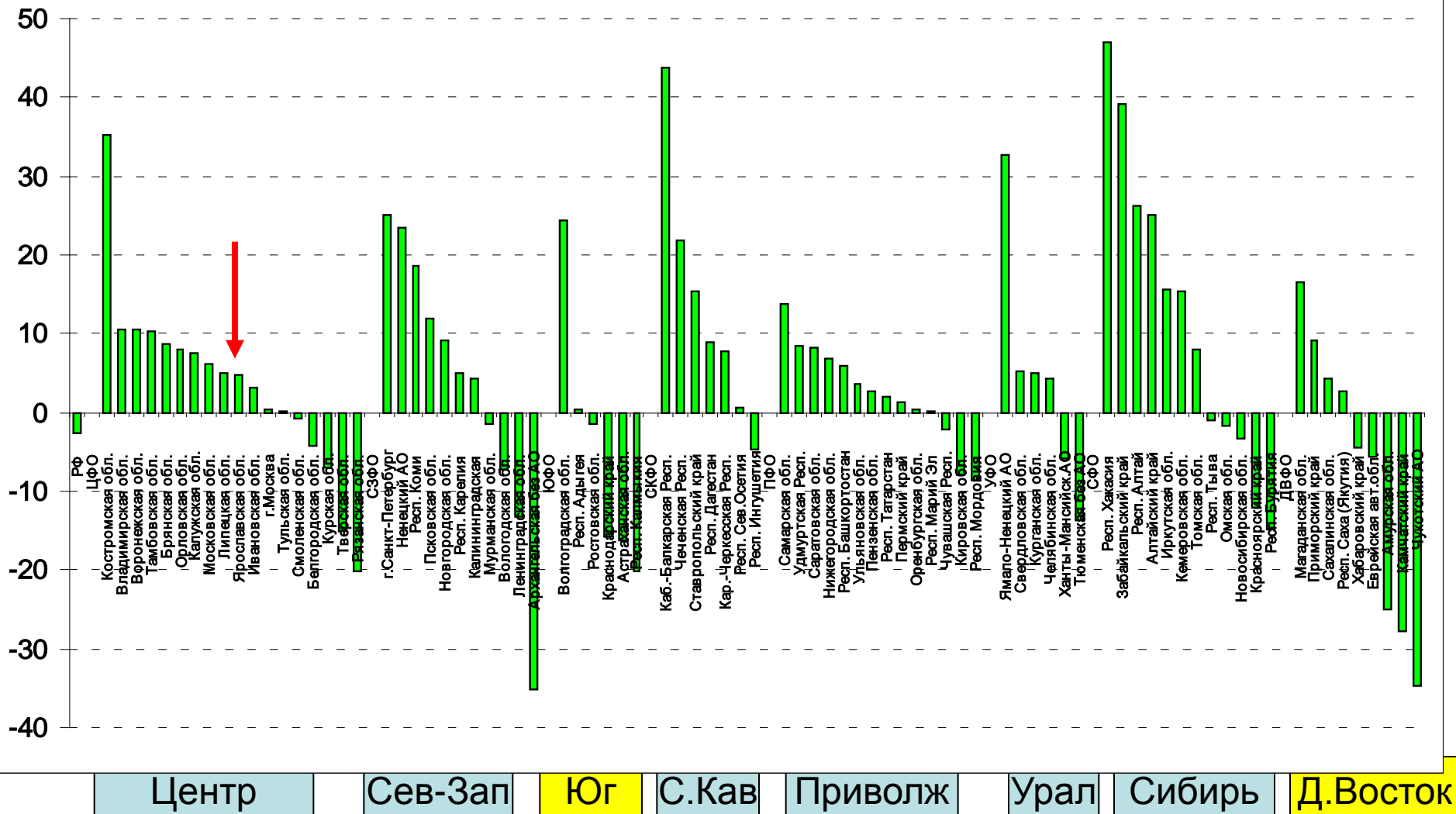
Д.Восток

Спад инвестиций в РФ начался в 2013 г. (-0,2%)

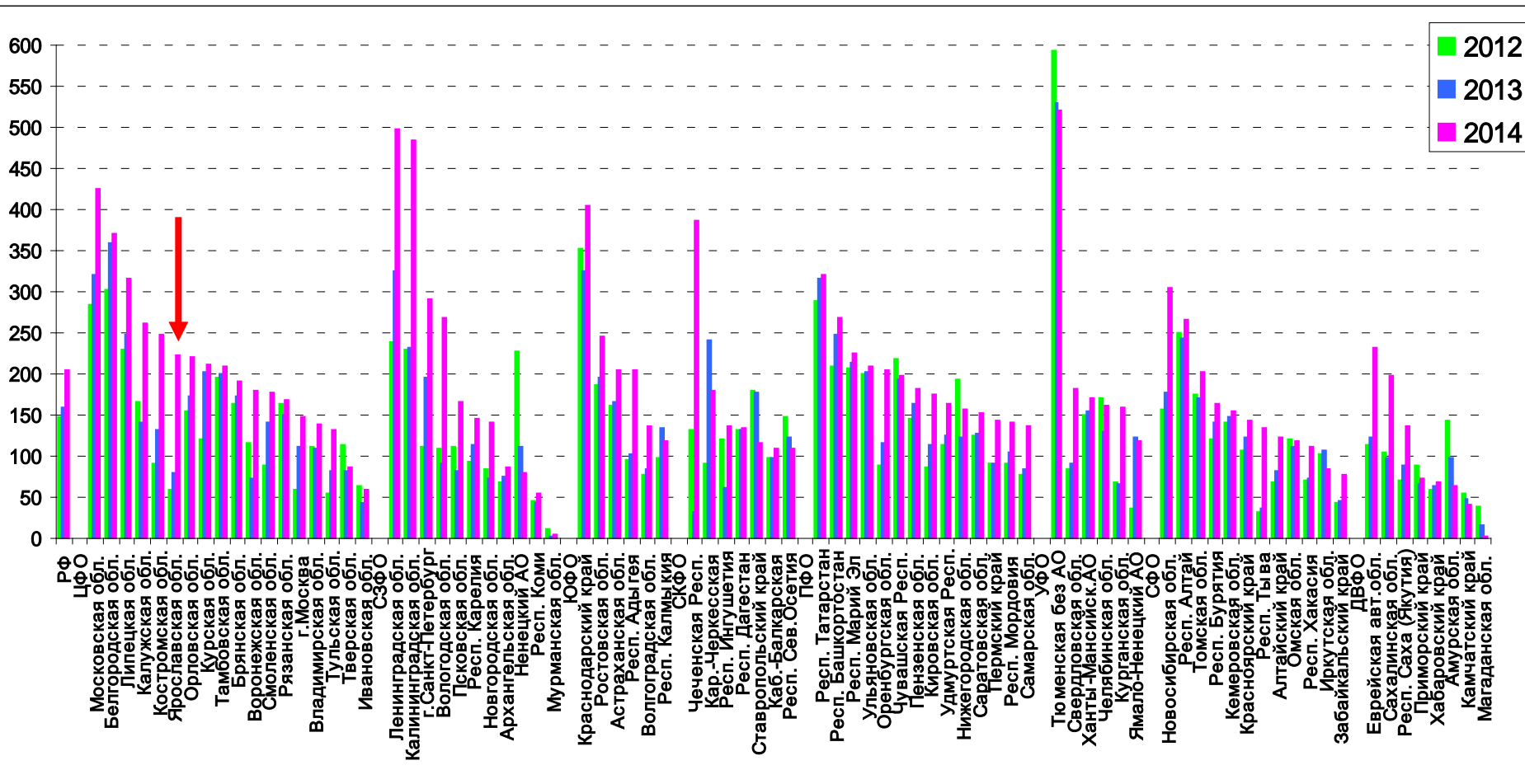
3 квартала 2014 – спад инвестиций в РФ на 2,5%

Наиболее проблемные – Д. Восток, Юг. Значительный рост – чаще всего эффект низкой базы

Динамика инвестиций за 3 квартала 2014 г., % к 2013



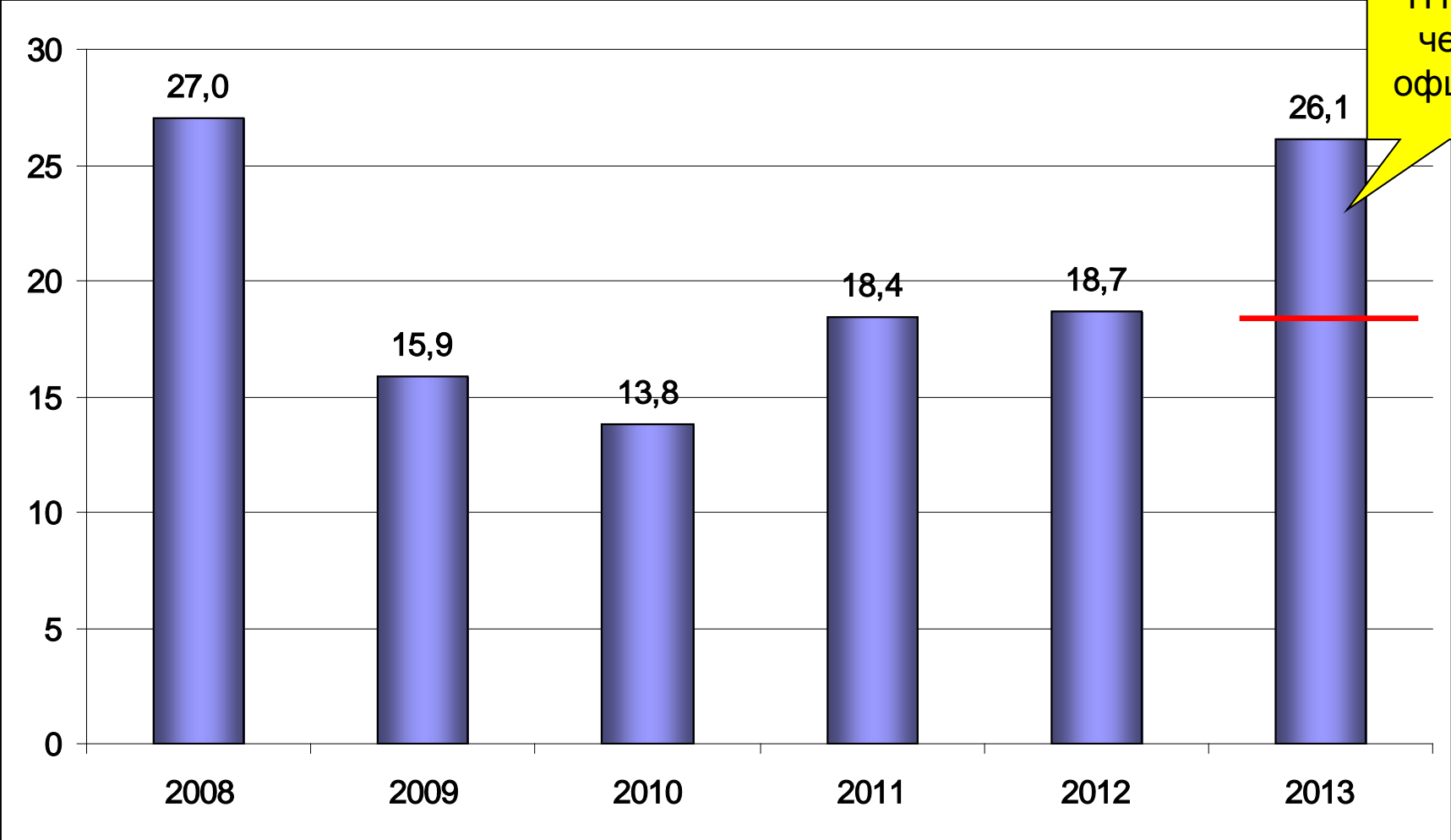
Спад в строительстве: РФ -3% (янв-сен. 2014 к 2013), Ввод жилья: РФ: +25% (янв-сен. 2014), Ввод жилья как драйвер роста – надолго ли? Ввод жилья в 1 полугодии, кв.м. на 1000 чел



Центр Сев-Зап Юг С.Кав Приволж Урал Сибирь Д.Восток

Сокращение прямых иностранных инвестиций в Россию. Китай нам поможет?

Прямые иностранные инвестиции в России, млрд



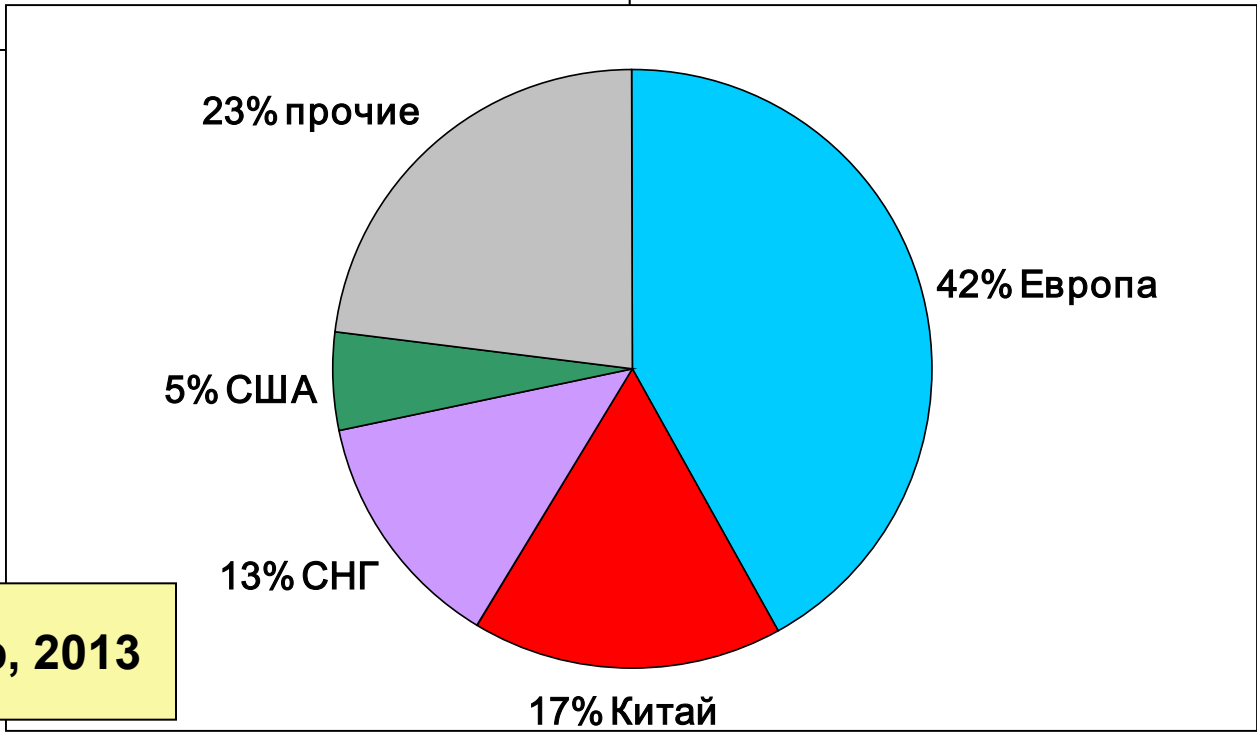
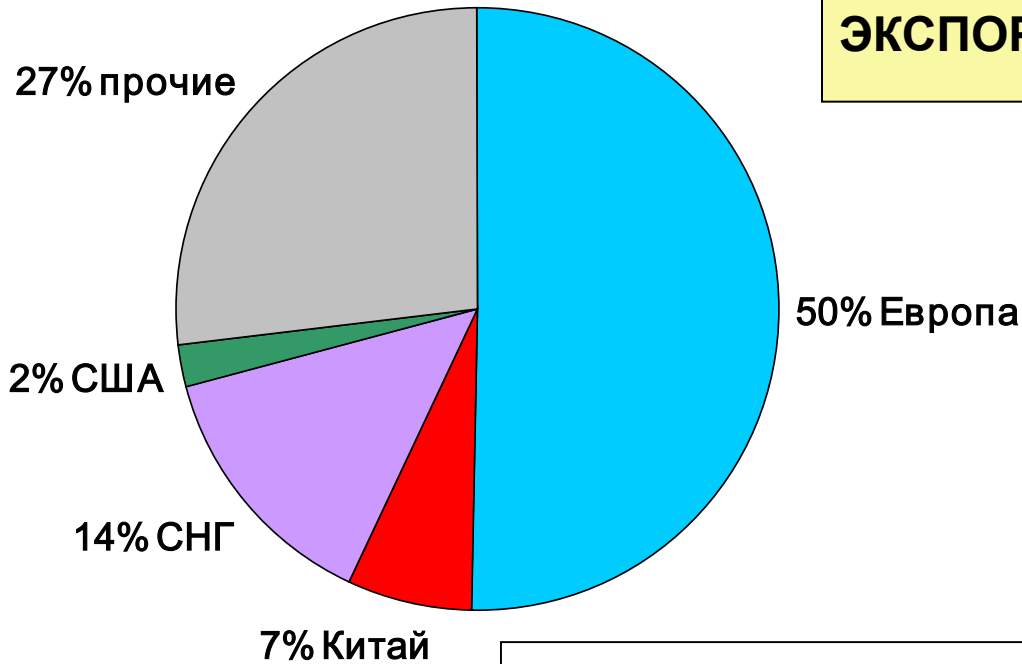
Продажа ТНК-ВР через офшоры

Доля Китая – 1,3%
Доля Кипра и Нидерландов – 54,3%

ПИИ идут в регионы с конкурентными преимуществами

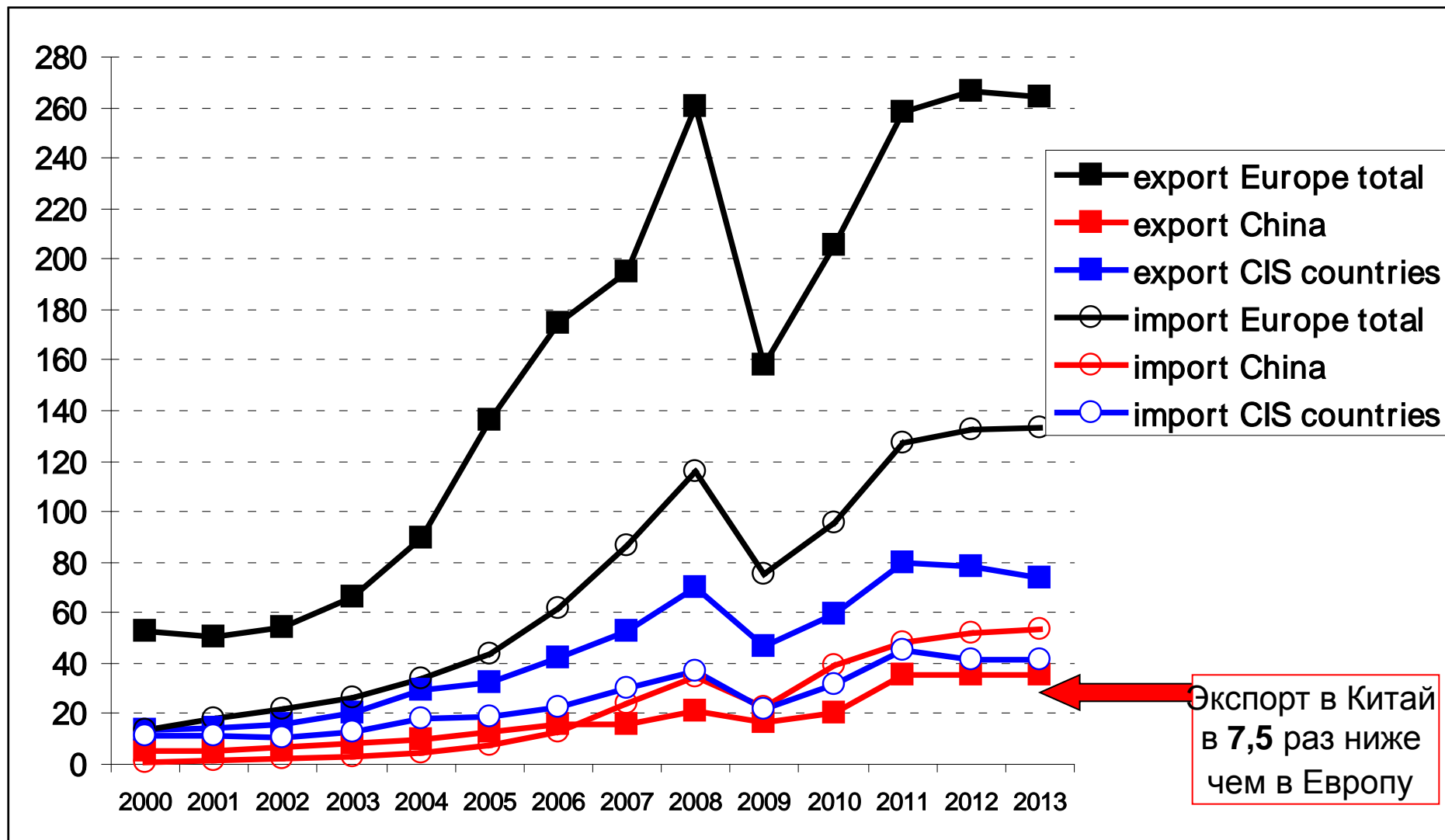
	Доля региона во всех прямых иностранных инвестициях, %					
	2008	2009	2010	2011	2012	2013
РФ	100	100	100	100	100	100
Центральный ФО	46	58	59	44	41	54
Москва	32	36	27	22	23	40
Московская обл.	8	13	16	14	7	7
Калужская обл.	2	3	8	4	4	3
Сев-Западный ФО	12	16	15	15	17	13
Ленинградская обл.	2	2	3	3	6	4
С.-Петербург	5	8	4	6	5	5
Дальневосточный ФО	15	9	9	17	12	9
Сахалинская обл.	12	7	6	12	5	4
Приморский кр.	2	0	0	0	2	4
Приволжский ФО	8	6	8	9	8	9
Уральский ФО	10	2	2	6	9	7
Сибирский ФО	7	6	6	5	8	4
Южный ФО	2	3	2	3	5	3

ЭКСПОРТ из России, 2013



ИМПОРТ в Россию, 2013

Реален ли сдвиг внешней торговли на восток? Внешняя торговля России с основными странами Экспорт / Импорт, \$ млрд

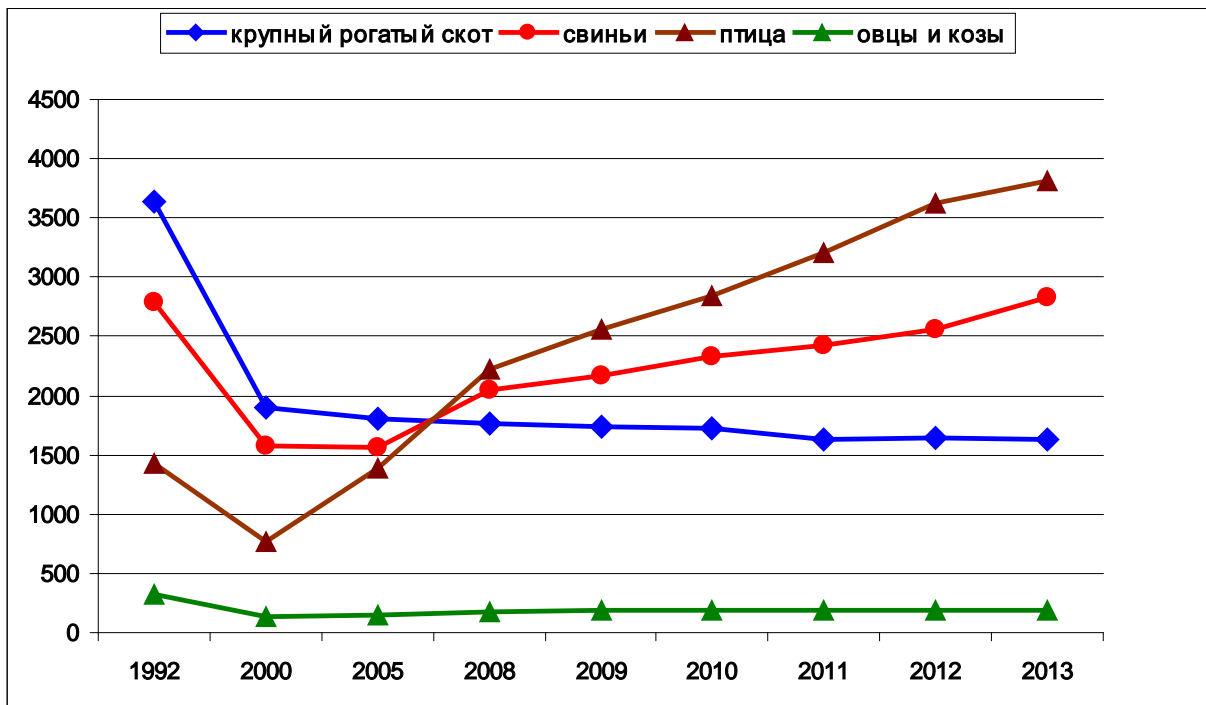


Российские контр-санкции

Зависимость России от импорта

	1992	2000	2005	2008	2009	2010	2011	2012	2013
МЯСО И МЯСОПРОДУКТЫ (млн. тонн)									
Производство	8,3	4,4	5,0	6,3	6,7	7,2	7,5	8,1	8,5
Импорт	1,4	2,1	3,1	3,2	2,9	2,8	2,7	2,7	2,5
Доля импорта с учетом запасов, %	13	30	36	31	28	26	25	23	21
МОЛОКО И МОЛОКОПРОДУКТЫ (млн. тонн)									
Производство	47,2	32,3	30,8	32,4	32,6	31,8	31,7	31,8	30,7
Импорт	3,2	4,7	7,1	7,3	7	8,2	7,9	8,5	9,4
Доля импорта с учетом запасов, %	6	12	18	18	17	20	19	20	22

ПРОИЗВОДСТВО СКОТА И ПТИЦЫ НА УБОЙ ПО ОТДЕЛЬНЫМ ВИДАМ в убойном весе, тыс. тонн.



**Дефицит бюджетных ресурсов
для поддержки агросектора
(+20 млрд. руб на 2015)**

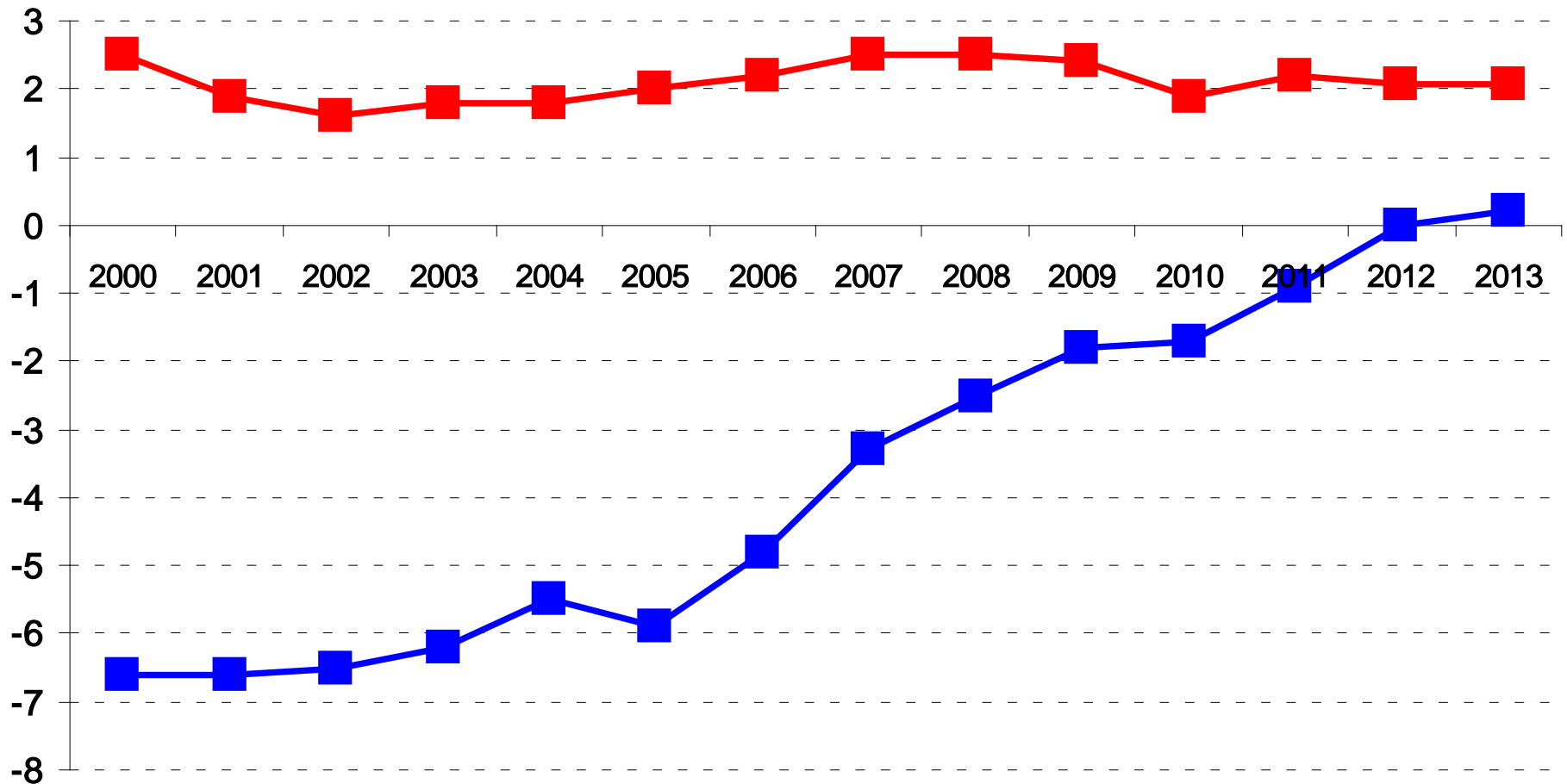
Поголовье во всех категориях хозяйств, млн.

Годы	Крупный рогатый скот	Свиньи
1992	52,2	31,5
2000	27,5	15,8
2005	21,6	13,8
2008	21	16,2
2009	20,7	17,2
2010	20	17,2
2011	20,1	17,3
2012	20	18,8
2013	19,5	19,2
<i>сокращение, 2013 к 1992, раз</i>	<i>2,7</i>	<i>1,6</i>

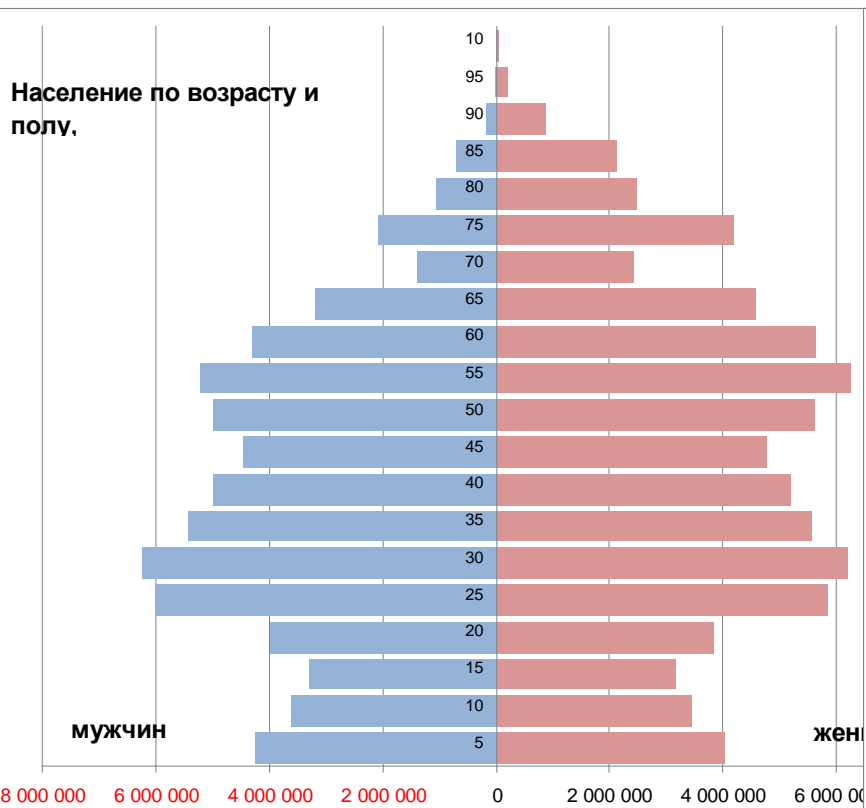
Улучшение демографической ситуации

Коэффициенты естеств. и миграц. прироста, на 1000 населения

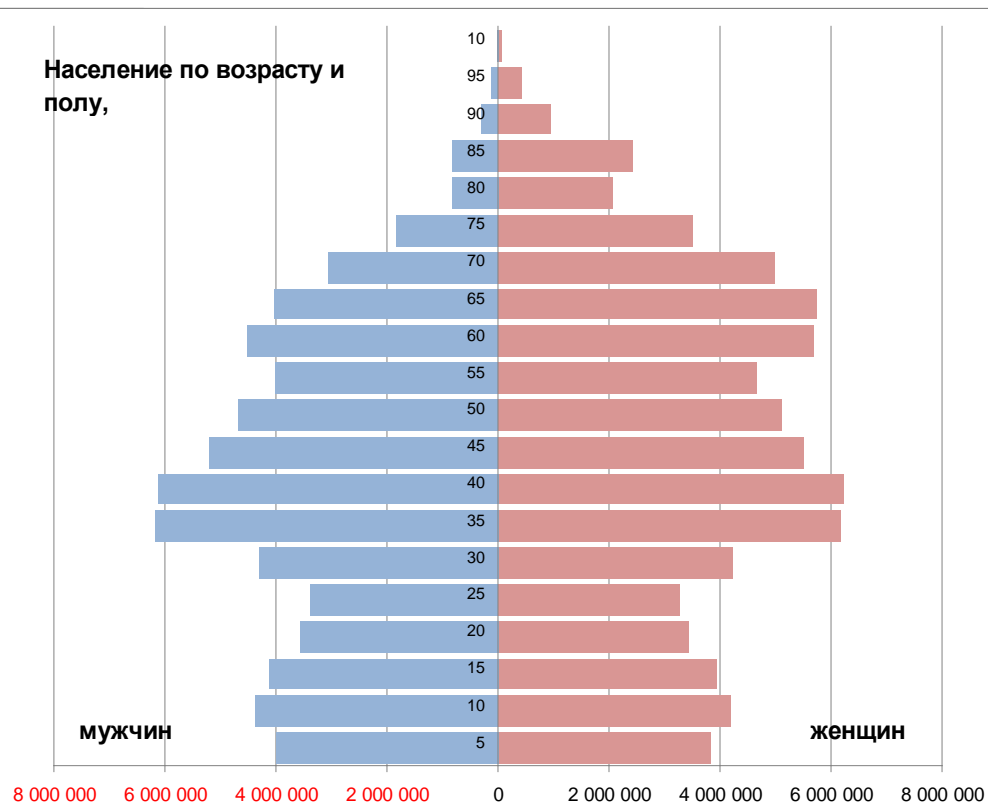
■ Естеств. прирост ■ Миграц. прирост



Прогноз половозрастной структуры: быстрый рост численности населения в пенсионных возрастах, численность молодежи будет меньше на треть

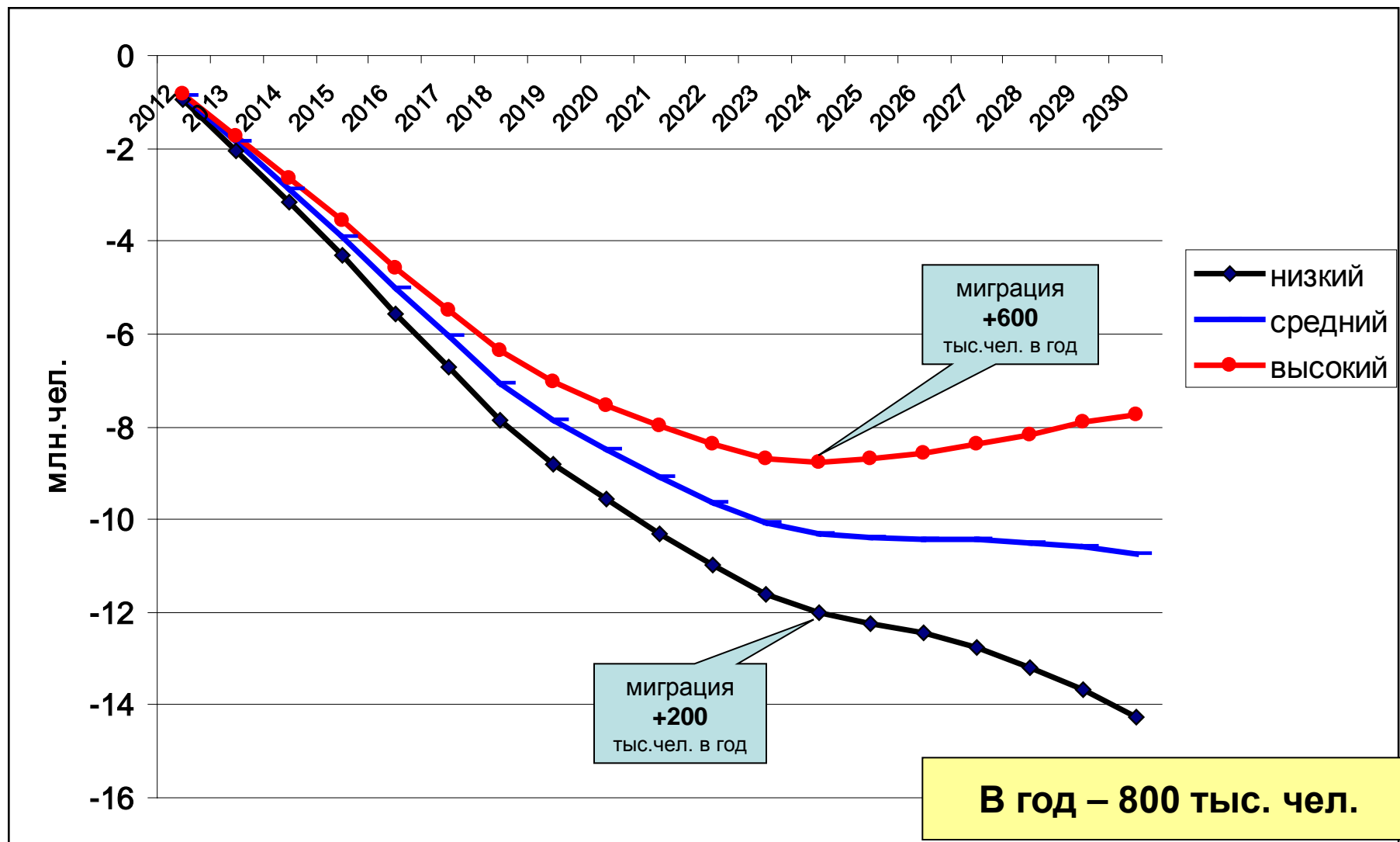


2011

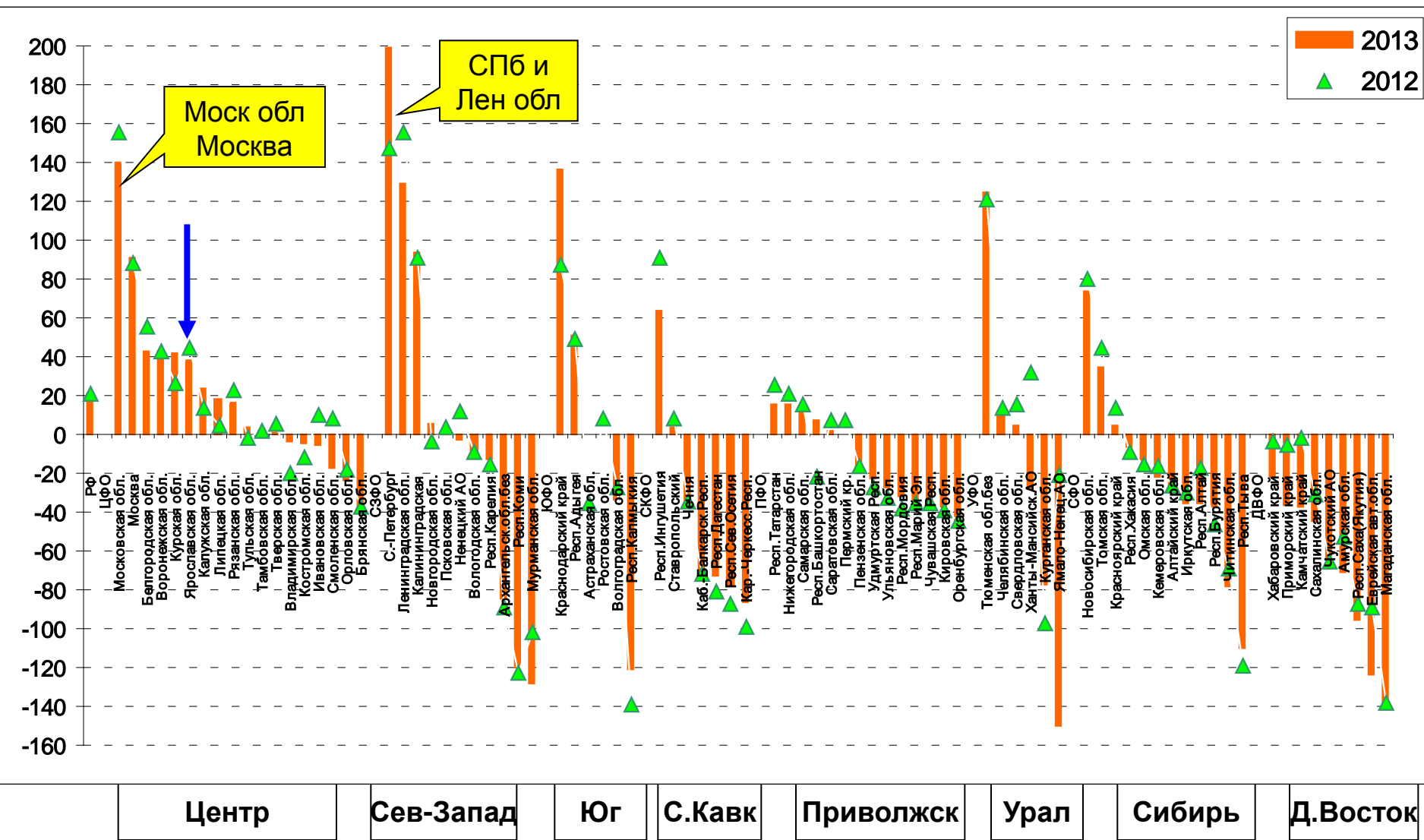


2020

Рынок труда. Прогноз Росстата: снижение численности населения РФ в трудоспособном возрасте на 10-15% к 2025 г.



Миграционный прирост в 2013 г – 300 тыс. чел.: Москва (108 тыс. чел.) Моск. обл (98), С.-Петербург (100), Ленинградская (22) Краснодарский кр. (72). В 2014 – около 250 тыс. чел.
 К миграционного прироста на 10000 населения в 2012 и 2013 гг.



Российский рынок труда: где работают?

Экономически активное население 75 млн. чел.

Занятость
70 млн. чел.
(93%)

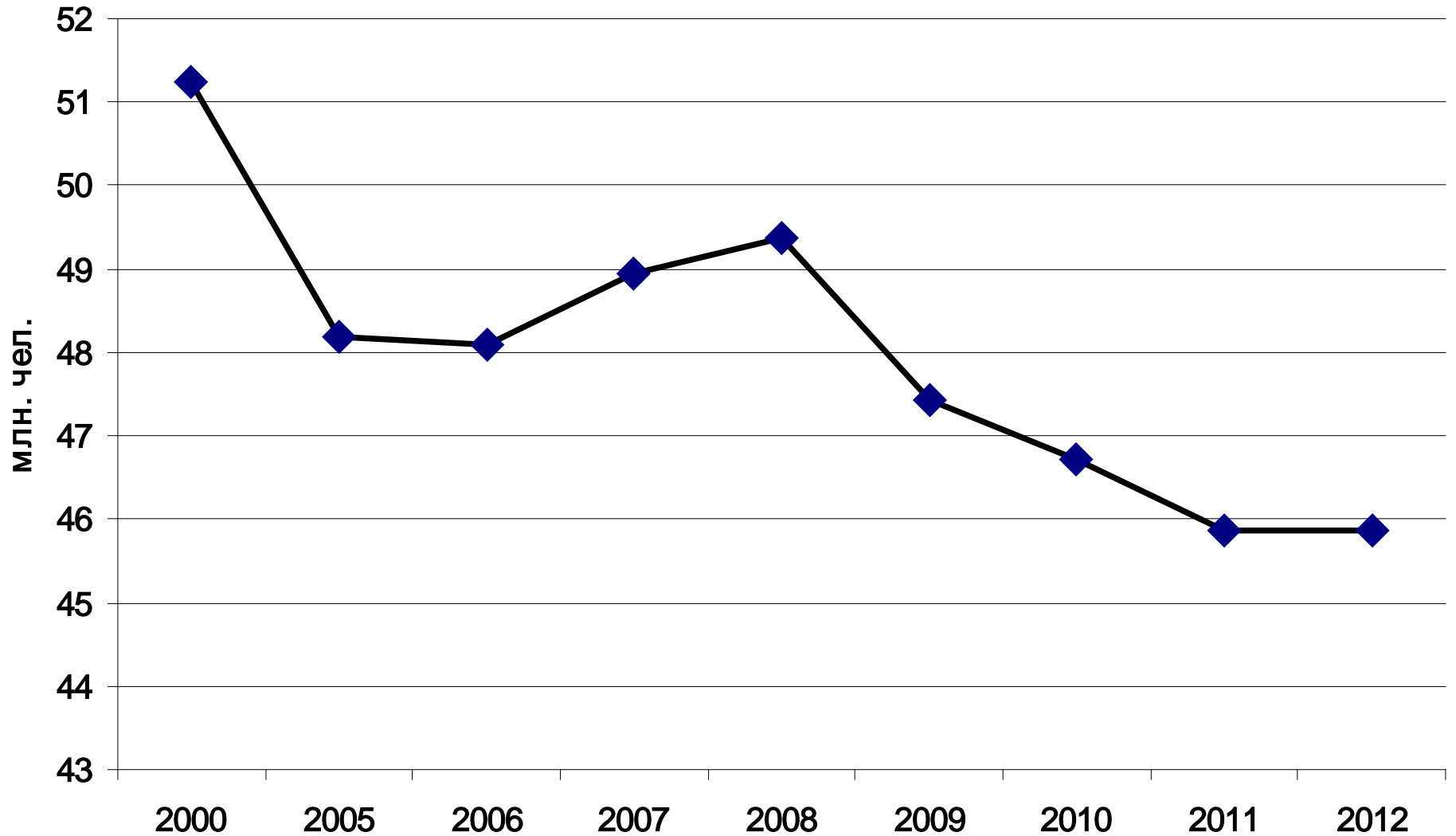
Безработица
4,1 млн. чел.
(5,5%)



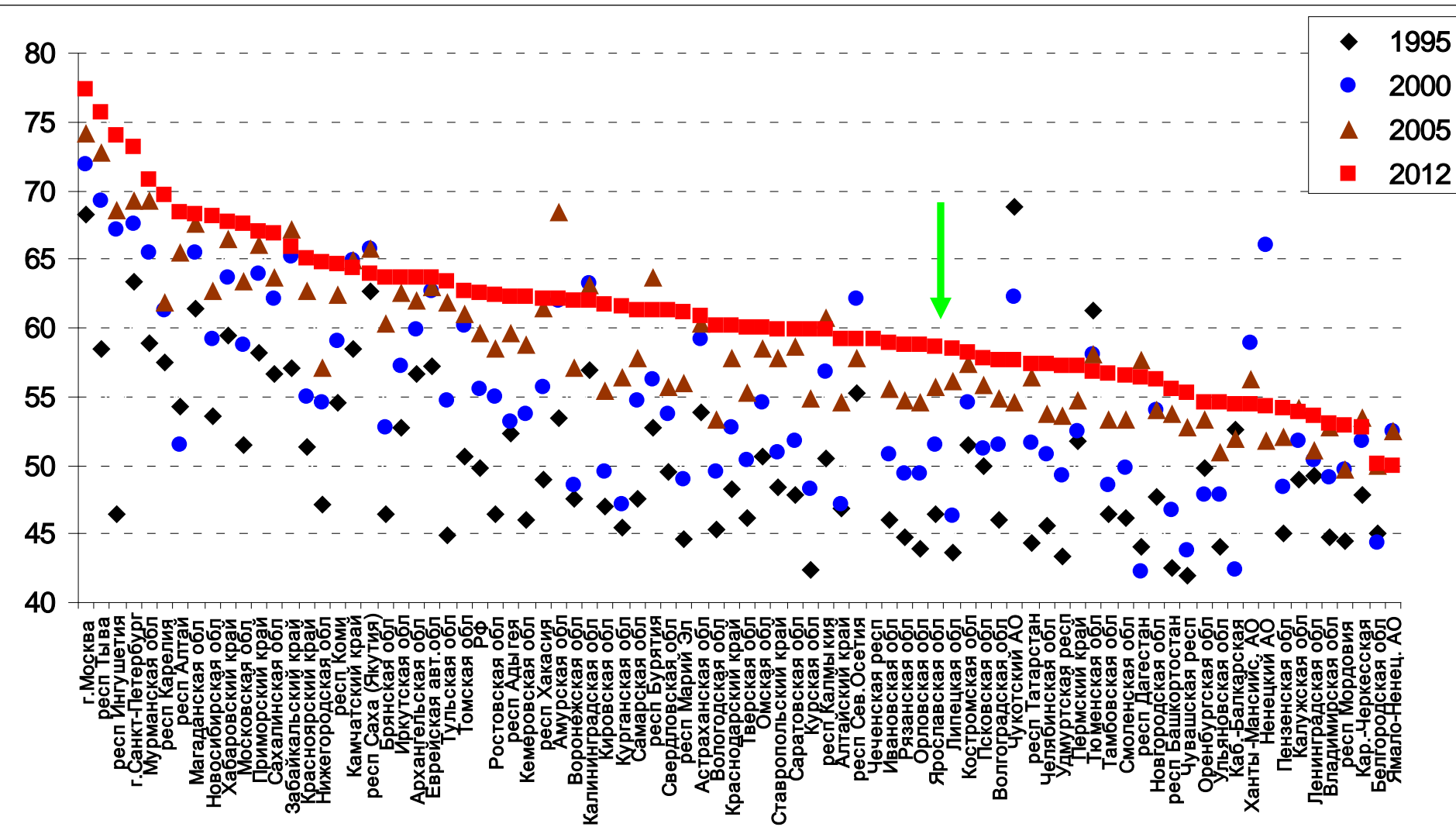
% экономически активного населения

2012

Среднегодовая численность работников организаций в РФ, млн. чел.



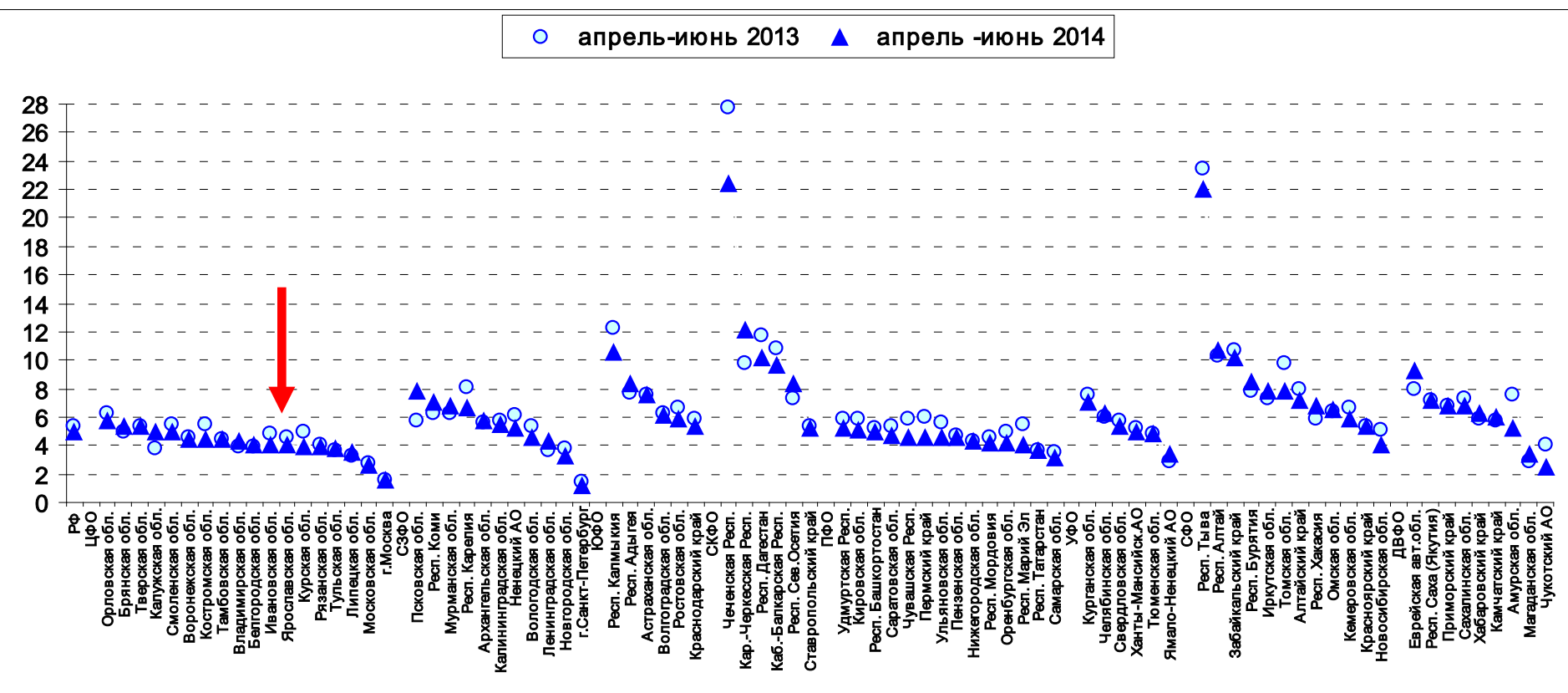
Сдвиг структуры занятых в сектор услуг: В Ярославской обл. промышленная занятость – 27%



Уровень безработицы в регионах – минимальный за постсоветский период (5%).

Проблемы локализуются в индустриальных городах, но взрывного роста безработицы, скорее всего, не будет

Уровень безработицы по методологии МОТ, %



Центр

Сев-Зап

Юг

С.Кав

Приволж

Урал

Сибирь

Д.Восток

Социальный контракт: "Политическая стабильность в обмен на рост доходов" - уже не действует?

Рост доходов населения прекратился.

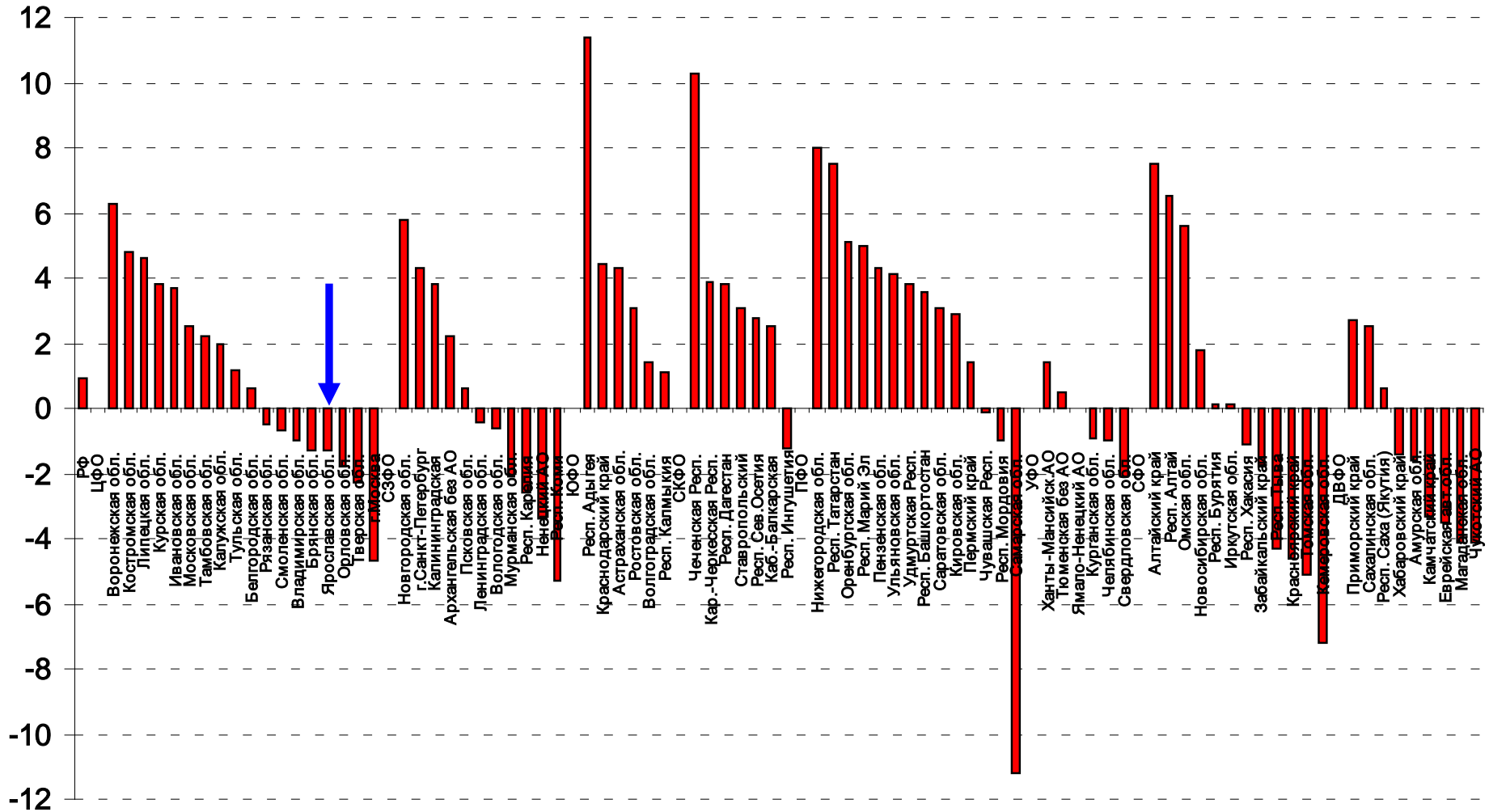
Сужение контракта до 3-х групп: пенсионеры, бюджетники, бюрократия + силовики

Динамика реальных денежных доходов населения, в % к предыдущему году

2009	2010	2011	2012	2013	2014 янв-авг
0.9	3.8	1.1	4.8	3.6	0.9

Доходы населения: снижение в 40% регионов

Динамика среднедушевых денежных доходов населения, январь-сентябрь 2014 к 2013, % (РФ + 0,9%)



Центр

Сев-Зап

Юг

С.Кав

Приволж

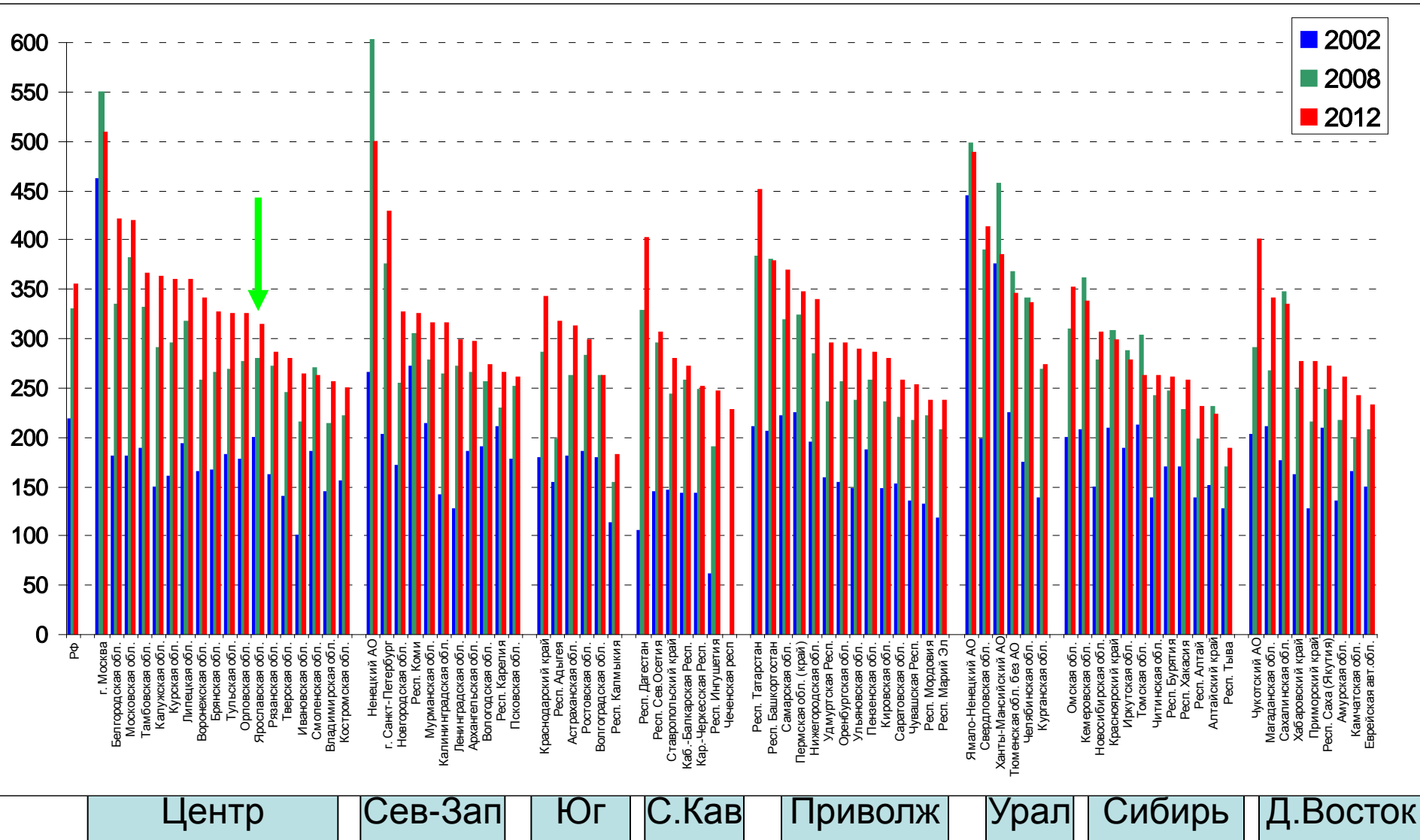
Урал

Сибирь

Д.Восток

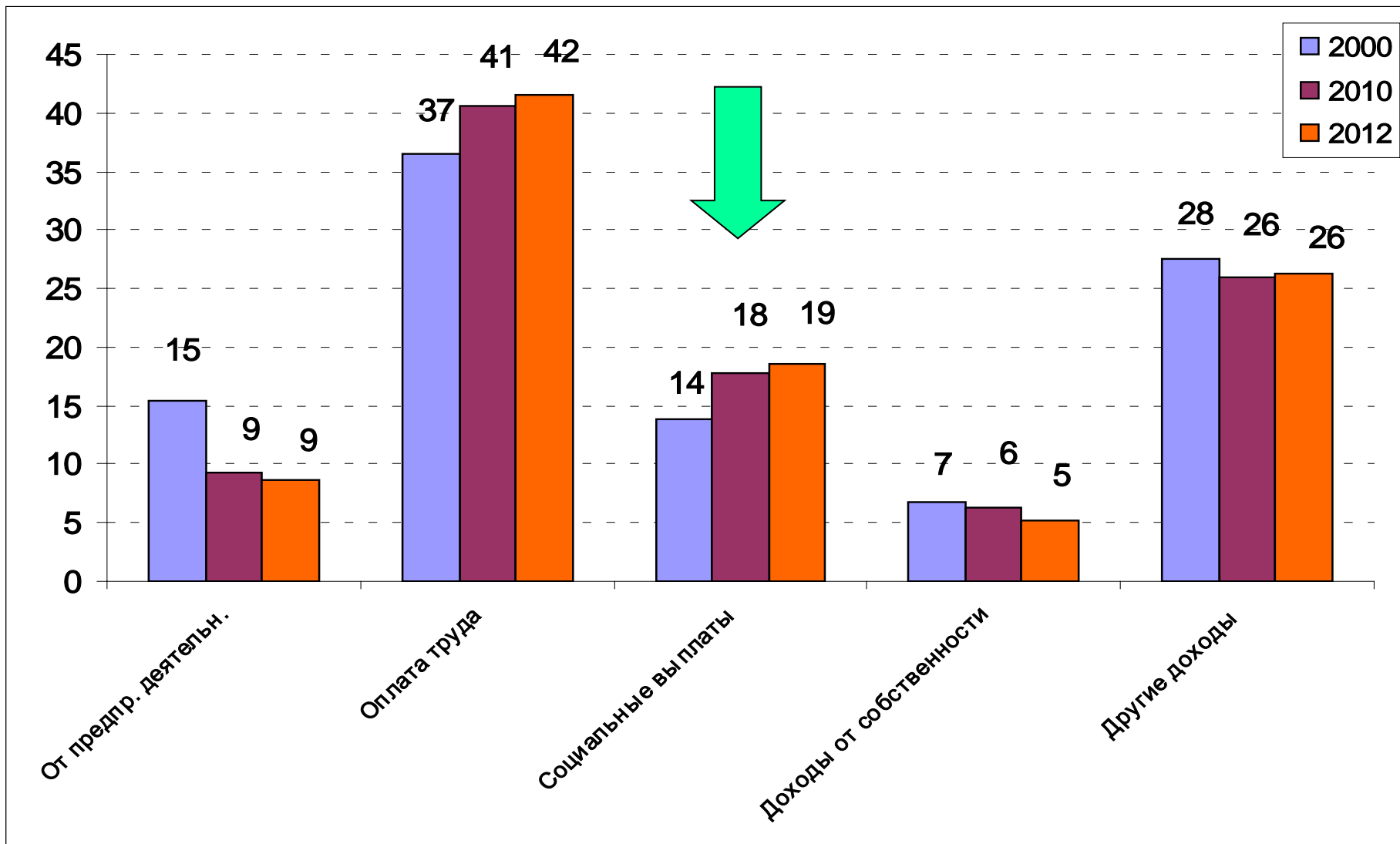
Есть ли запас прочности?

Отношение душевых доходов к прожит. минимуму, %

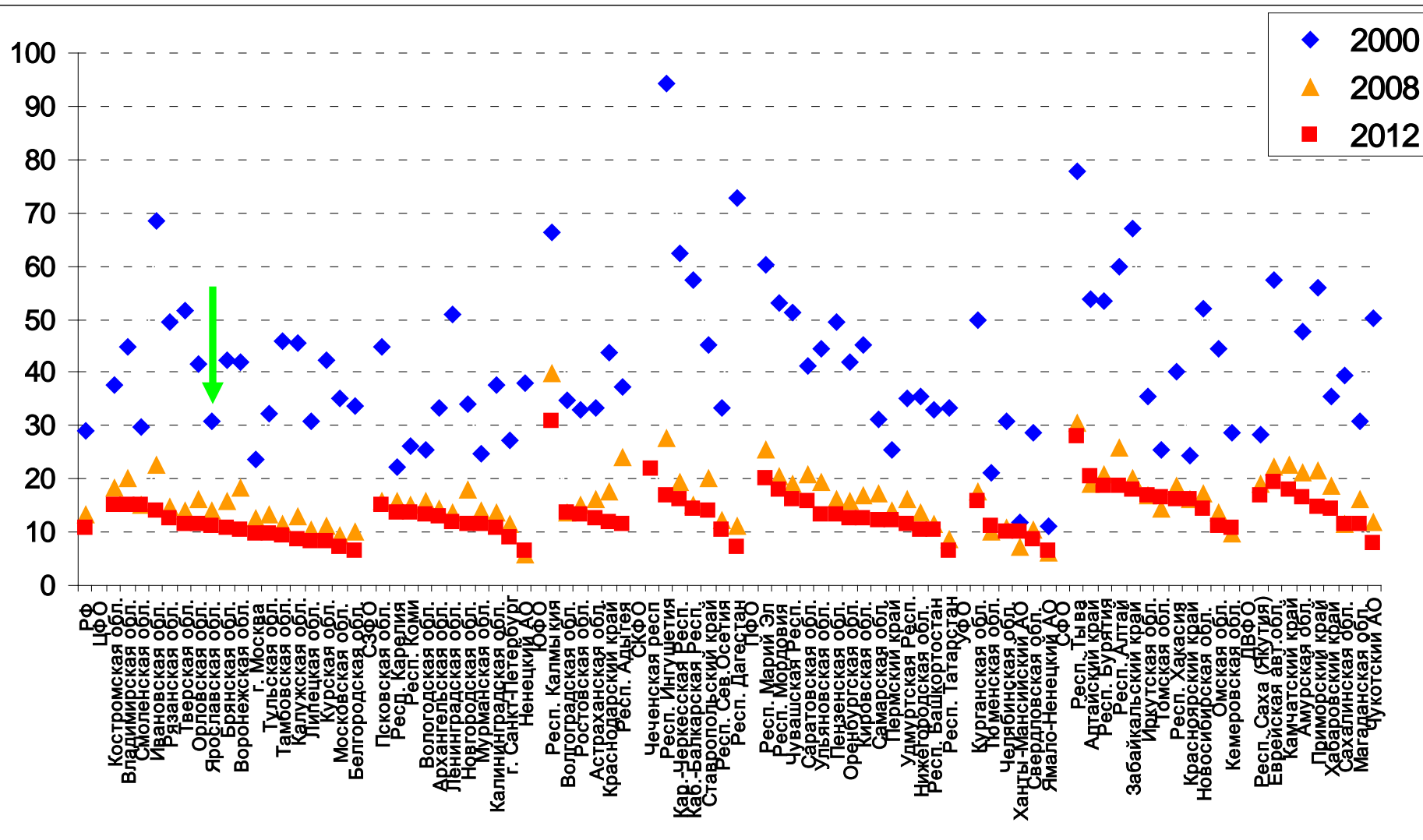


Структурные изменения доходов населения: зависимость от бюджета выросла (перераспределение нефтяной ренты).

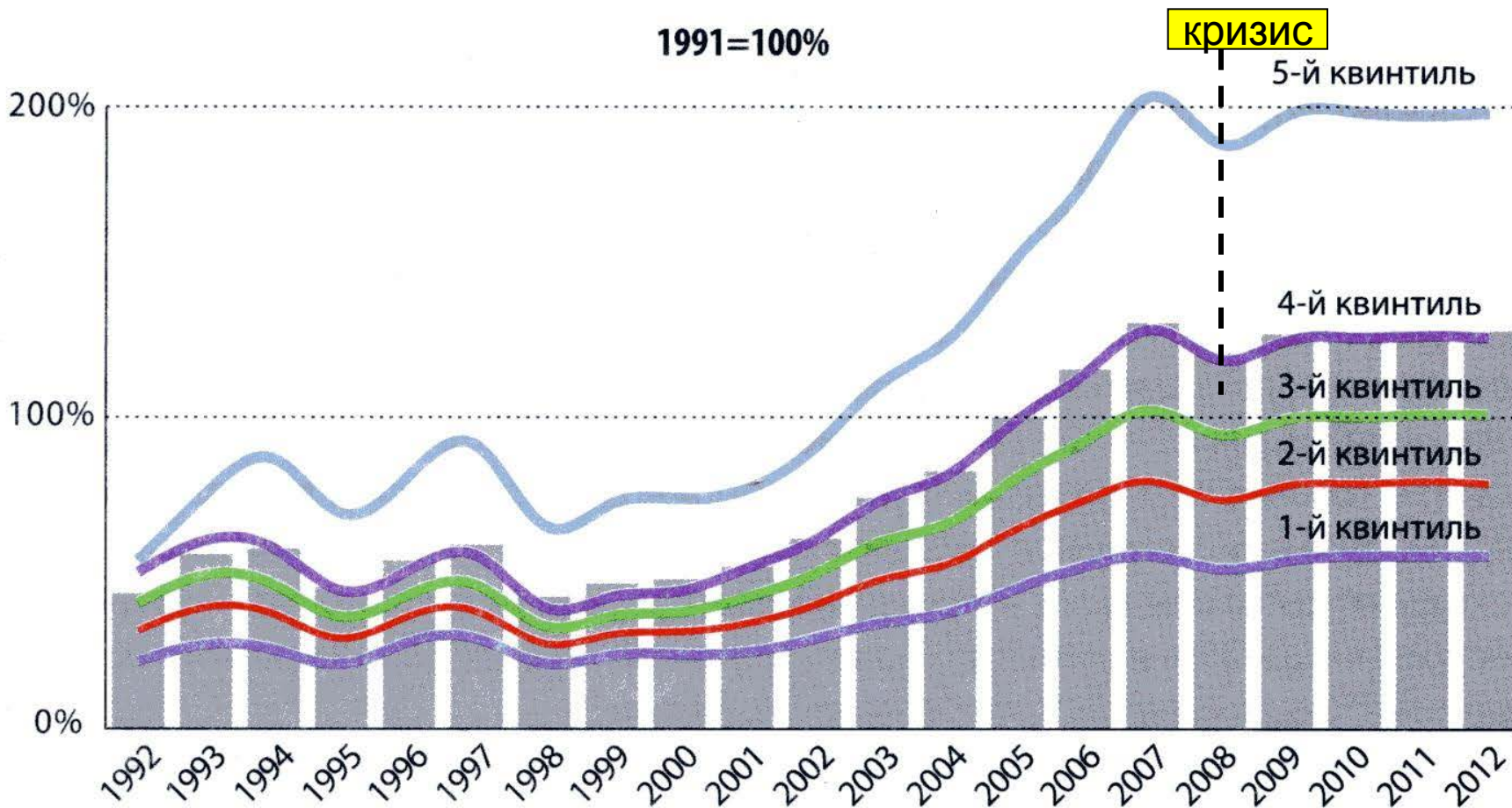
Доля соц. выплат в Ярославской обл. – 26%



Уровень бедности резко снизился за 14 лет, но в 2015 г. будет существенный рост



Неравенство доходов населения РФ: доходы 40% населения ниже, чем в советский период



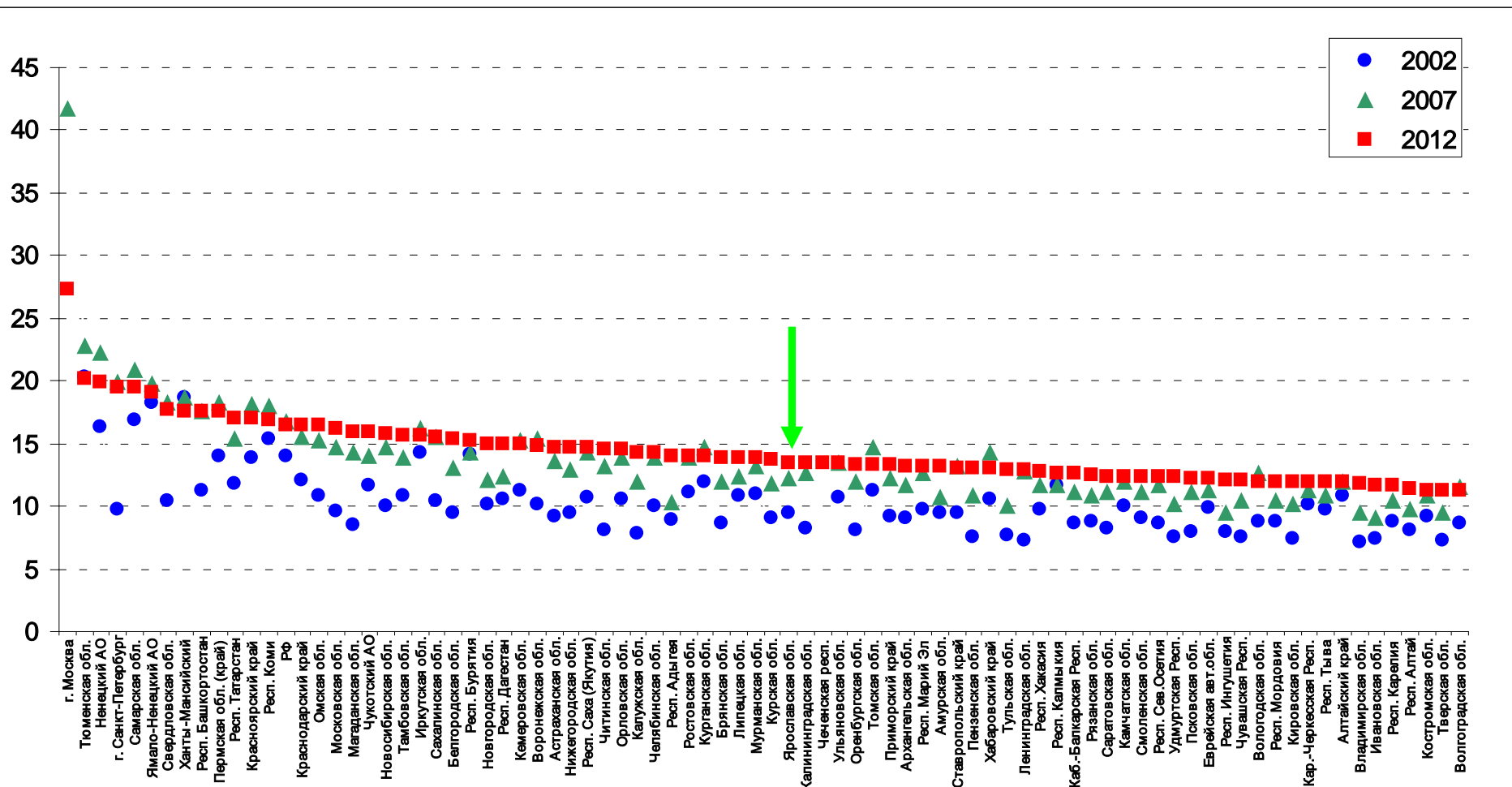
Динамика реальных денежных доходов по 20%-м доходным группам, в процентах к 1991 г. в сопоставимых ценах

Источник: Л. Овчарова (НИСП)

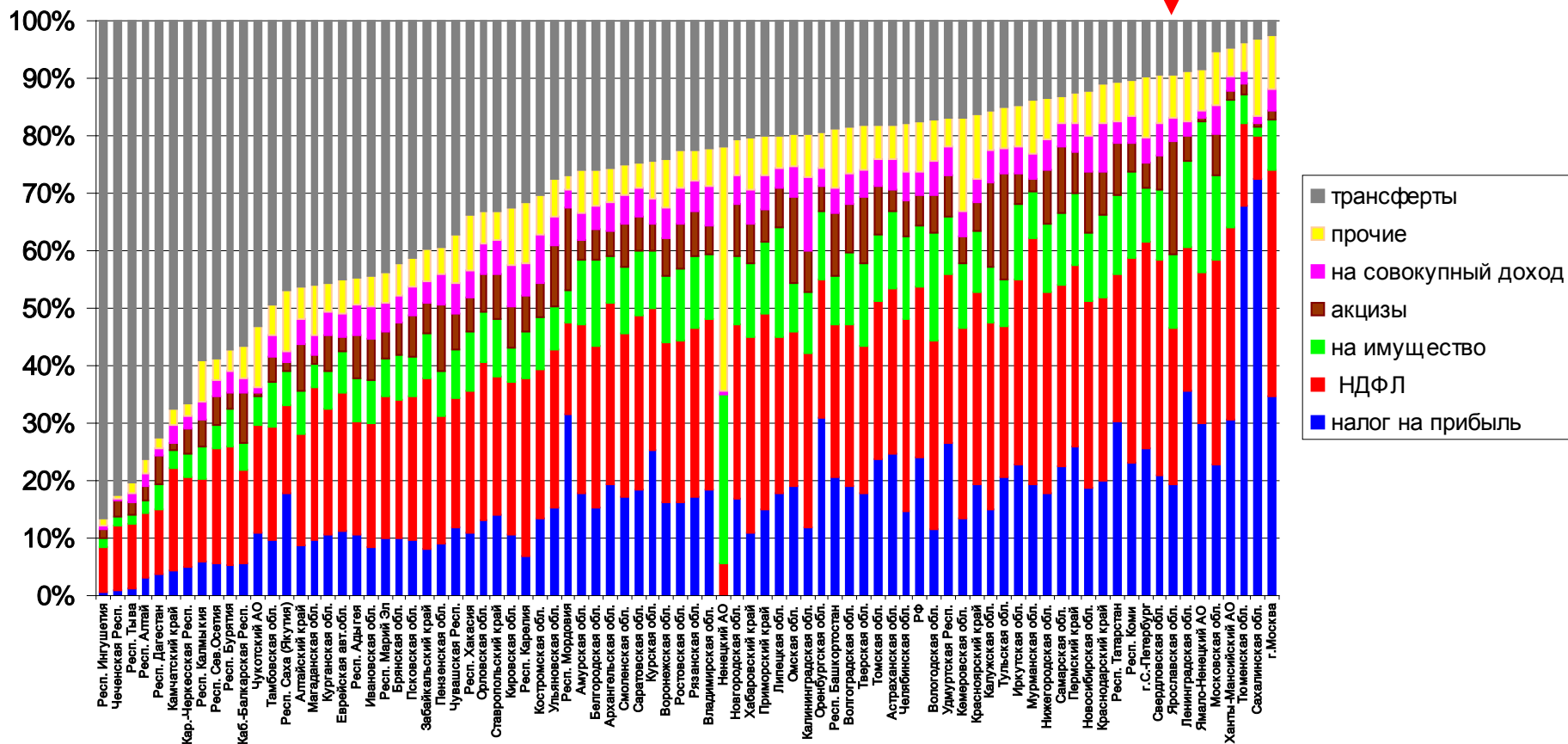
К фондов в РФ – 16 раз

Внутрирегиональное неравенство населения по доходам выросло почти везде. Чем более развит регион, тем сильнее неравенство по доходу

Коэффициент фондов, раз

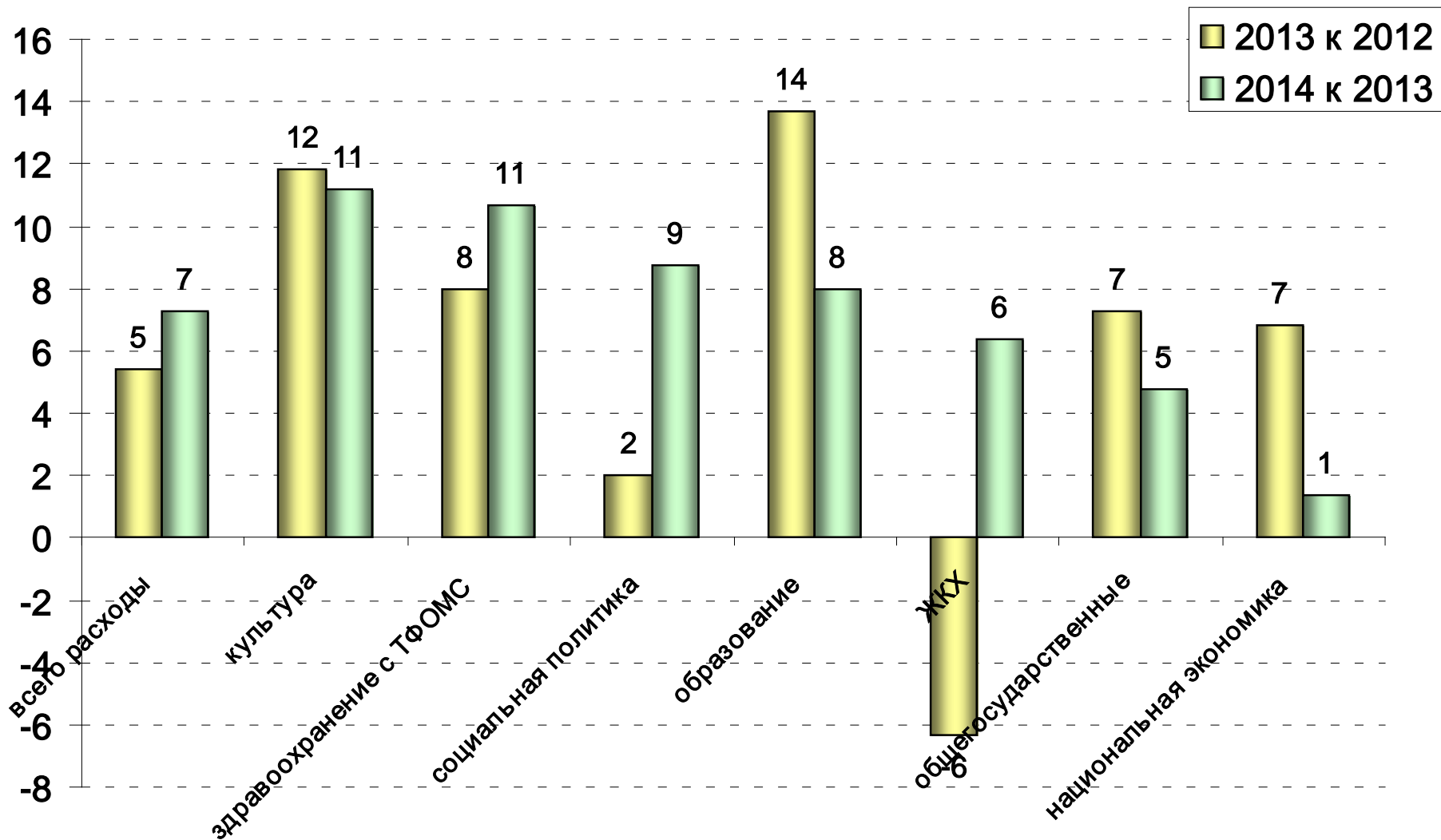


Доходы бюджета Ярославской области – НДСЛ, налог на прибыль и акцизы, доля трансфертов – 9% Структура доходов конс. бюджетов регионов в 1 полугодии 2014 г., %



Выполнение указов президента: резкий рост социальных расходов бюджетов регионов

Динамика расходов бюджетов регионов в 1 полугодии, %

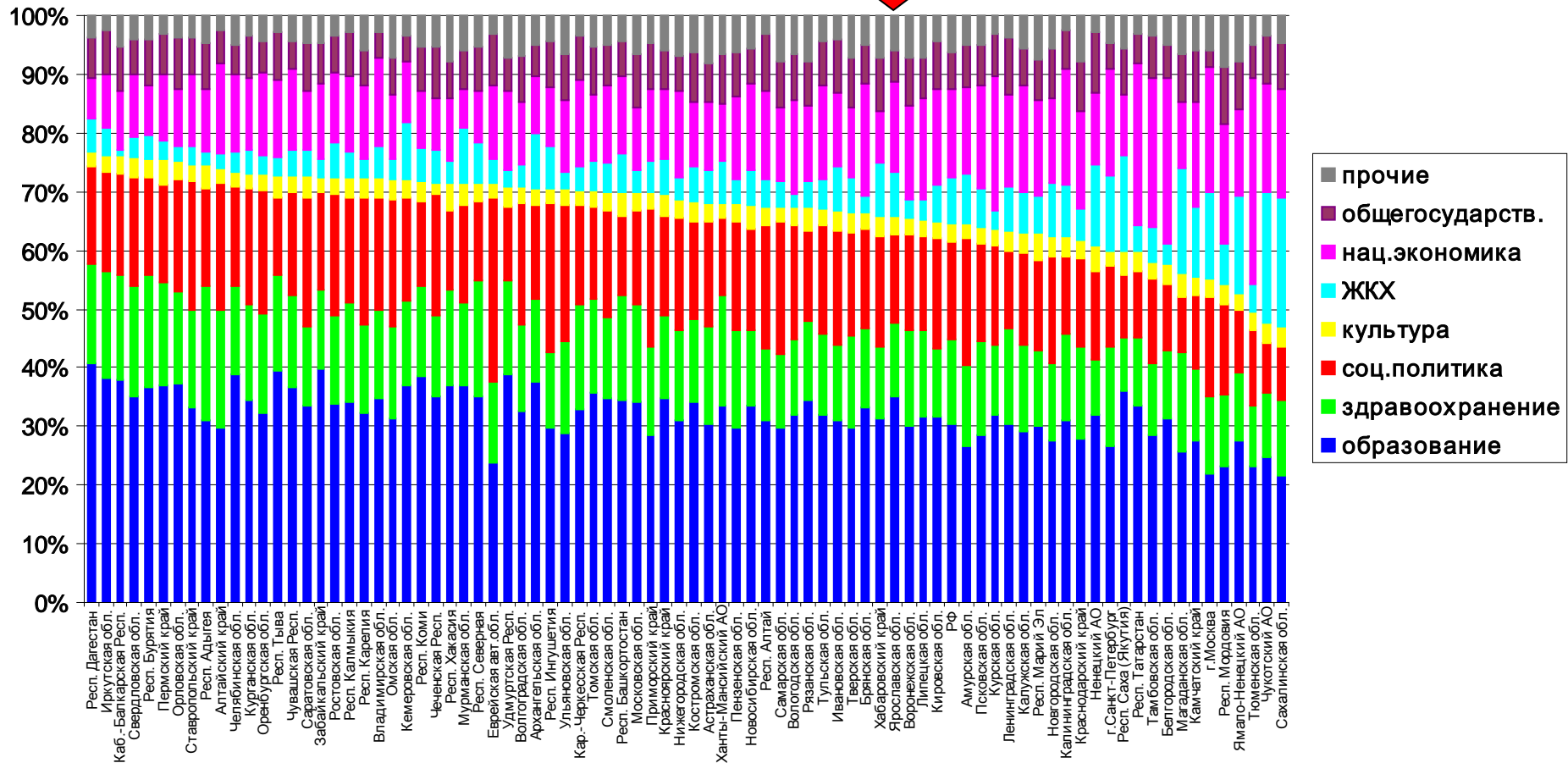


Бюджеты регионов перегружены социальными обязательствами. Доля социальных расходов - 61% в 2013 г.

В 1-м полуг. 2014 г. - 65%, но в 2/3 регионов доля выше.

Ярославская обл. – 66%, в т.ч. образование – 35% (РФ – 31%), здравоохранение – 13% (РФ – 14,5%), соц.политика – 15% (РФ – 16,5%)

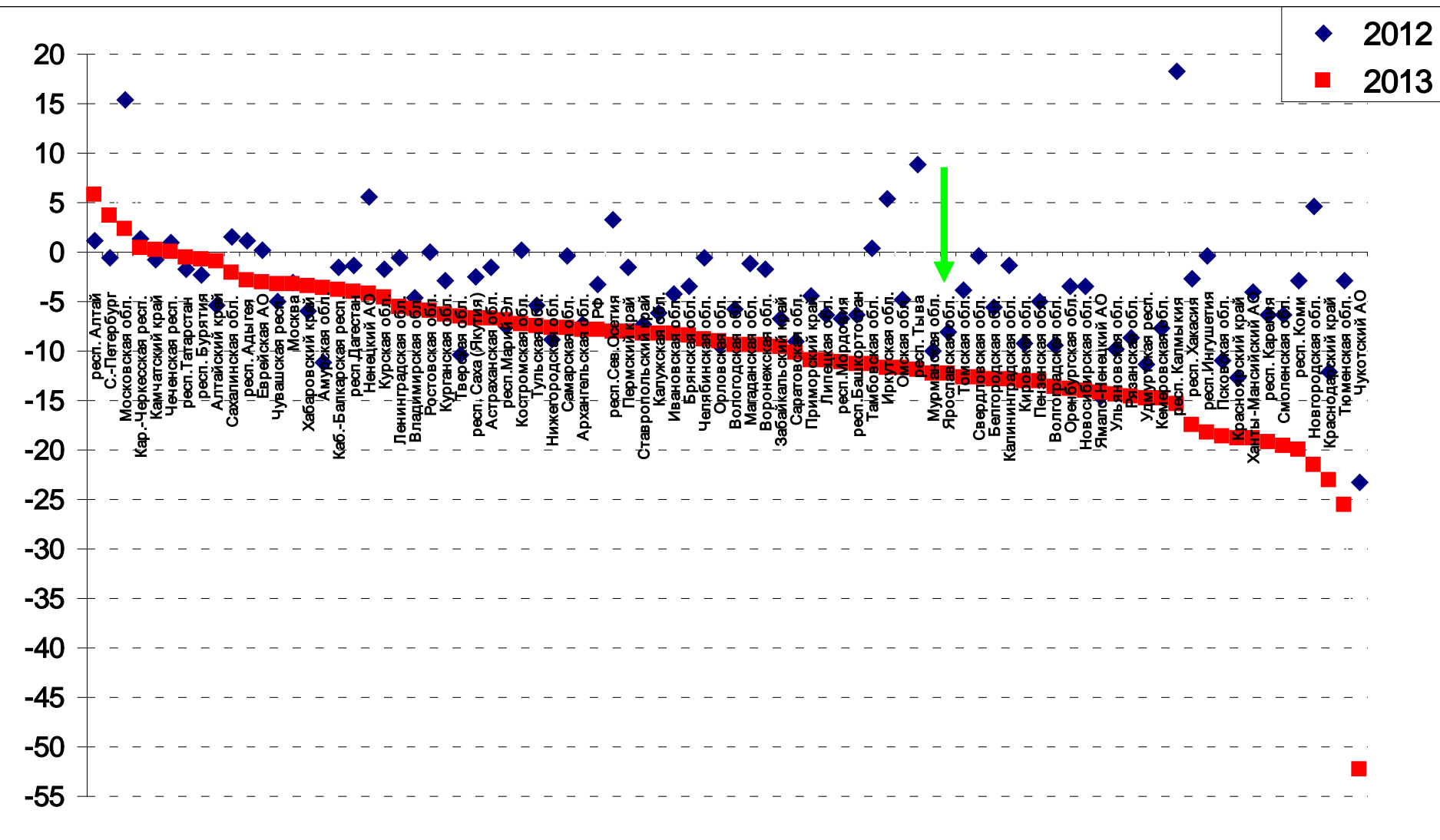
Структура расходов бюджетов регионов в 1-м полуг. 2014 г, %



Дефицит бюджета в 2013 (642 млрд руб.) – 90% регионов

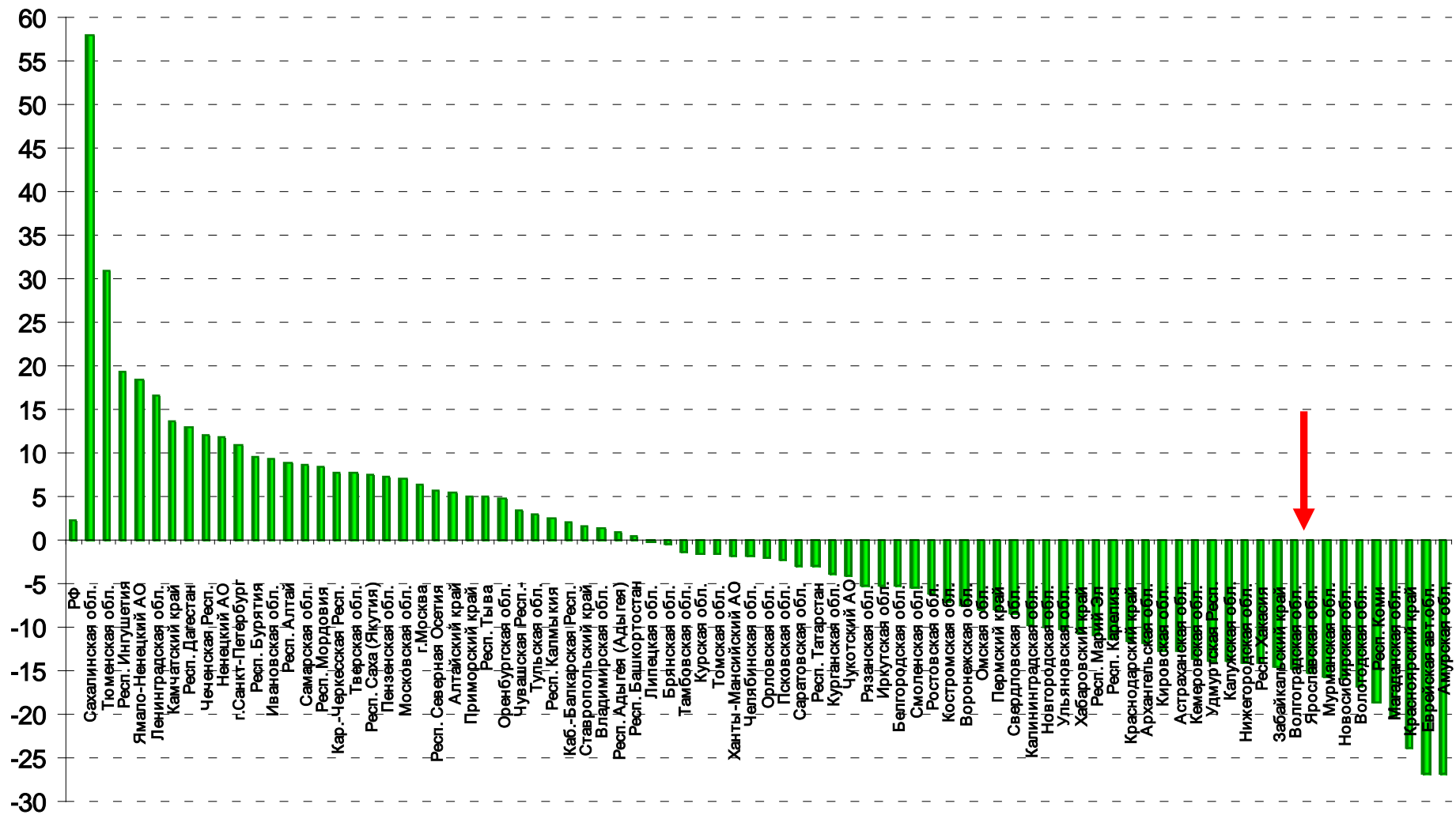
В 38 регионах дефицит превысил 10% доходов бюджетов за 2013 г.

Дефицит консолид. бюджета региона, в % к доходам бюджета

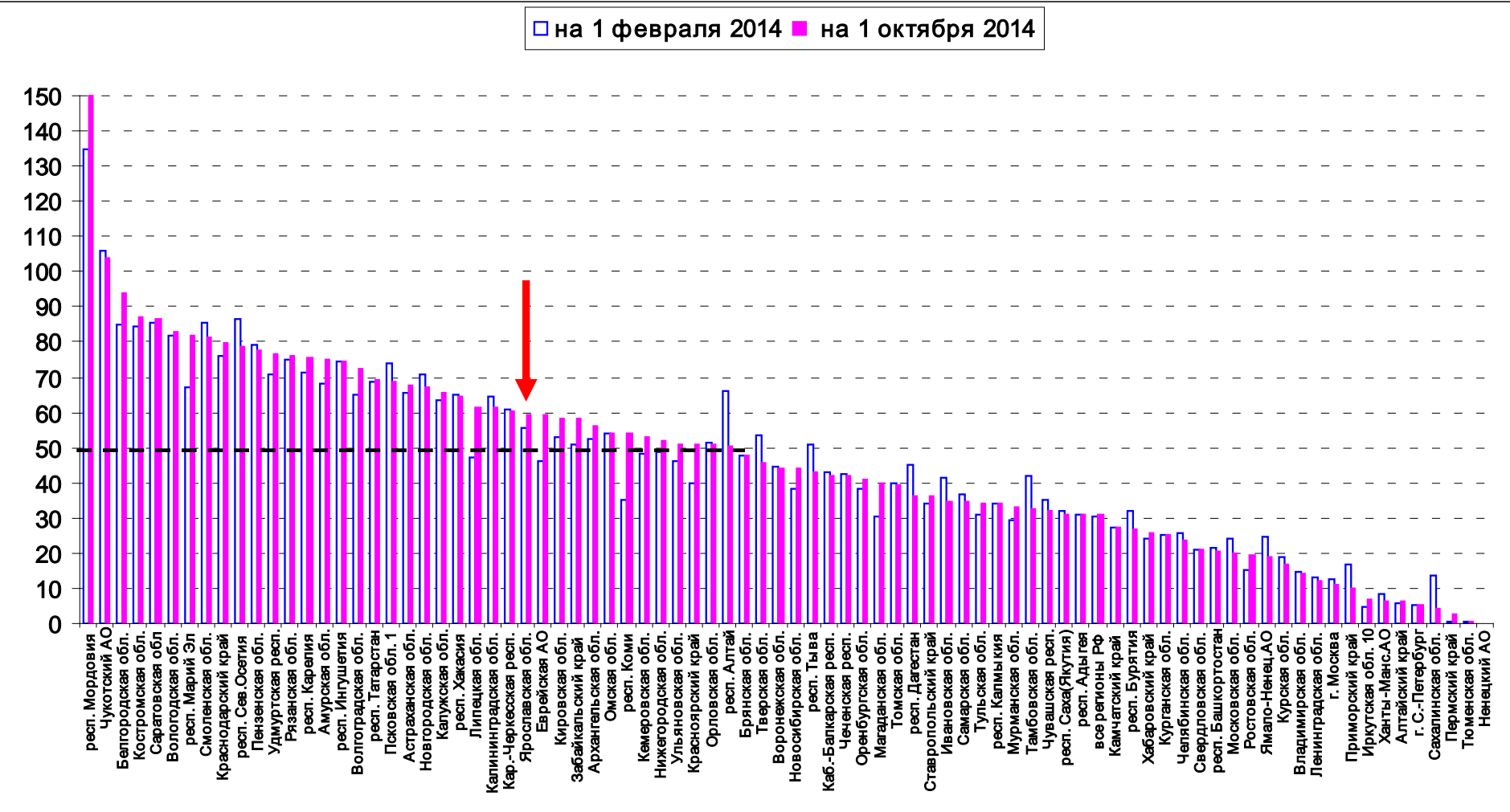


Сокращение дефицита в 1-м полуг. 2014 г. в три раза - за счет роста трансфертов из федерального бюджета и налога на прибыль

Дефицит конс. бюджета регионов в 1 полуг. 2014 г., - 2/3 регионов (в % к доходам бюджета за 2013 г.)

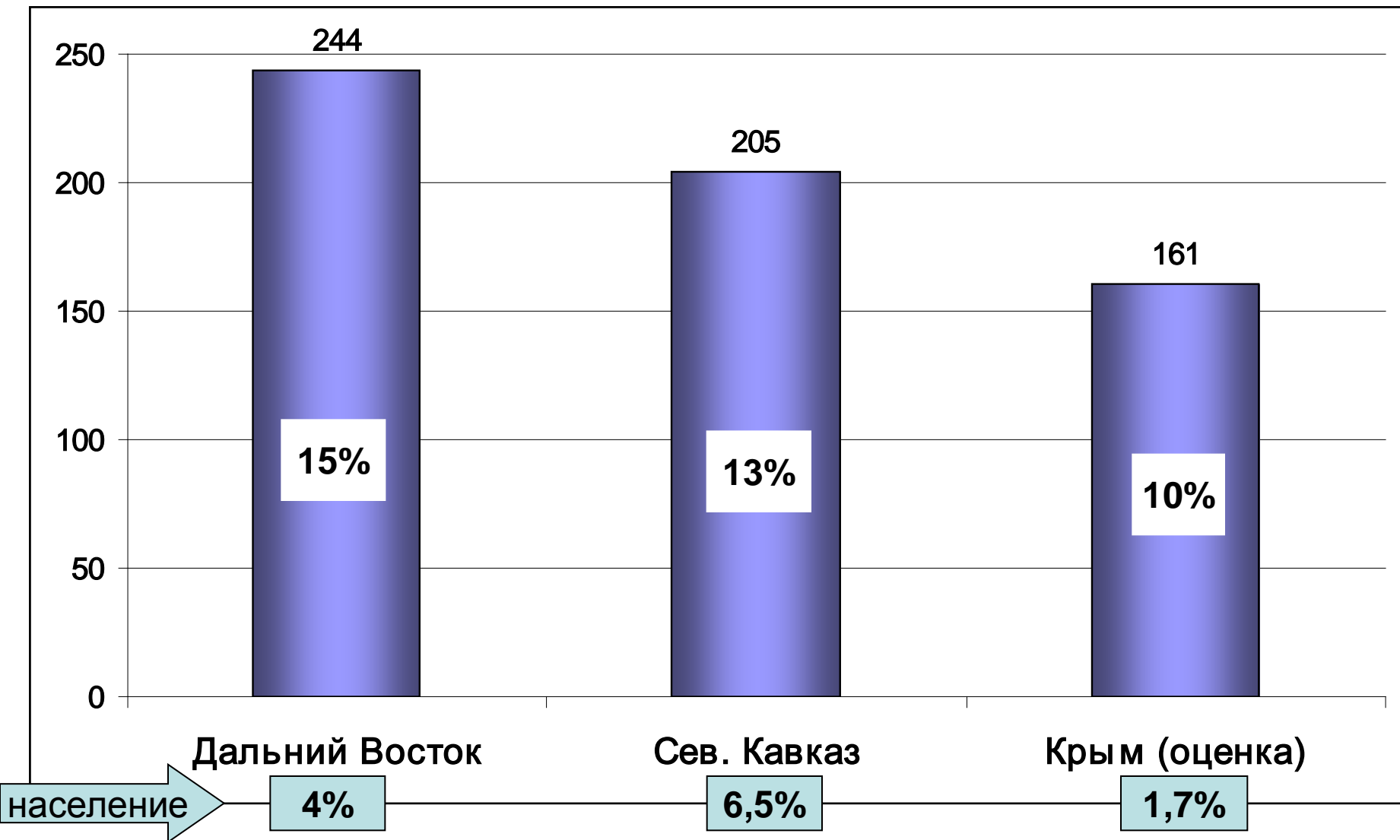


Долг регионов и муниципалитетов – более 2 трлн руб. (31% налоговых и неналоговых доходов) конс. бюджетов регионов.
Кредиты банков – 41% долга. С лета 2014 долг не растет.
Долг к собственным доходам консолид.бюджета региона за 2013 г, %



Геополитические приоритеты власти

Объем трансфертов регионам Дальнего Востока и Северного Кавказа в 2013 г., млрд руб. (Крым – среднегодовой расчет на основе данных Минфина: 67 млрд руб. за апр.-авг. 2014 г.)



Выводы

- Небольшой потенциал импортозамещения есть, но технологическую зависимость быстро преодолеть нельзя – спад промышленности усилится
- Спад инвестиций ускорится
- Поворот на восток – больше пиара, чем возможностей
- Резкого роста безработицы не будет (демография), сокращение занятости в социальной сфере и рыночных услугах ускорится – рост неформальной занятости
- Майские указы тихо замотают + зарплата в экономике перестала расти
- Снижение доходов населения – везде: за счет инфляции – для бедных и бюджетников, за счет стагнации – для рыночного сектора
- Бюджетный кризис "подвешен" и пока не усиливается
- "Цена" текущих расходов на Крым сильна для федерального бюджета, но за счет снижения поддержки других регионов
- "Запас прочности" есть на 1 – 2 года. Дальше - ??????

Четыре России: кризис сильнее затронет 1 и 2

Распределение населения РФ по типам поселений, %

